



Demografia e impatto sul lavoro e l'economia in Emilia-Romagna

Bologna, 16 novembre 2022

Morena Diazzi – Direttore generale DG Conoscenza, ricerca, lavoro, imprese
Regione Emilia-Romagna



Il contesto europeo, nazionale, regionale

- Pilastro europeo dei diritti sociali
- Agenda Europea per le competenze
- Patti europei per le competenze
- Erasmus Plus
- Next Generation EU
- Programmazioni Nazionali e Regionali Fondi Strutturali 2021-2027: PN Giovani donne e lavoro, Scuola e competenze, PR FESR/FSE PLUS Emilia-Romagna
- PNRR
- Patto per il lavoro e per il clima
- Strategia regionale Agenda 2030 per lo sviluppo sostenibile



Necessità di avere un **quadro approfondito** delle competenze, del mondo del lavoro, della mobilità sociale, della partecipazione (in un'ottica di genere e intergenerazionale)

Il report

Lavoro, demografia e società in Emilia-Romagna



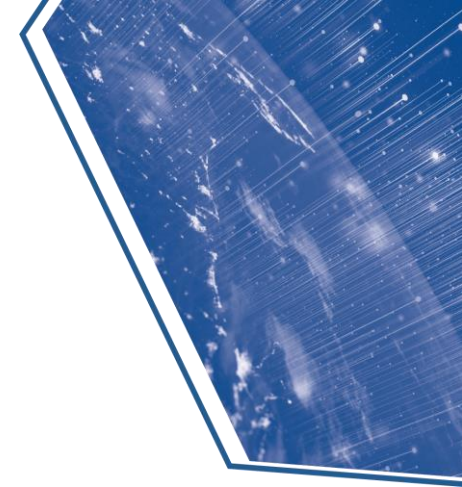
L'indagine commissionata all'Istituto Cattaneo indaga i seguenti fenomeni:

- **Popolazione e cambiamento demografico:** natalità, invecchiamento, flussi migratori interni ed internazionali, mobilità studentesca e capitale umano
- **Composizione, struttura occupazionale, mercato del lavoro**
- **Corsi di vita dei giovani emiliano-romagnoli:** lavoro, famiglia e figli
- **Politica, associazioni e secolarizzazione in Emilia-Romagna**
- **Media tradizionali e nuovi media in Emilia-Romagna**

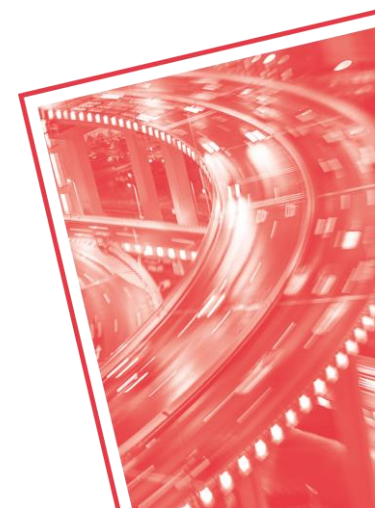
Le Policy della Regione Emilia-Romagna

- **Dagli asili nido al diritto allo studio** universitario
- **Formazione e alte competenze:** leFP, ITS, IFTS, dottorati, DATA LAB
- **Giovani e YOUZ:** partecipazione, formazione mirata protagonismo sociale
- **Accompagnamento al lavoro:** nuove competenze, up-skilling, re-skilling, placement, servizi per il lavoro
- **Attività di ricerca e innovazione:** ricercatori, alte specializzazioni, imprese, filiere, green and digital district, città intelligenti
- **Legge attrazione talenti:** i talenti al centro





Emilia-Romagna ... Il futuro lo costruiamo insieme!



Grazie!



Cofinanziato
dall'Unione europea



 Regione Emilia-Romagna