

Politiche per l'attrattività del mercato del lavoro in Emilia-Romagna

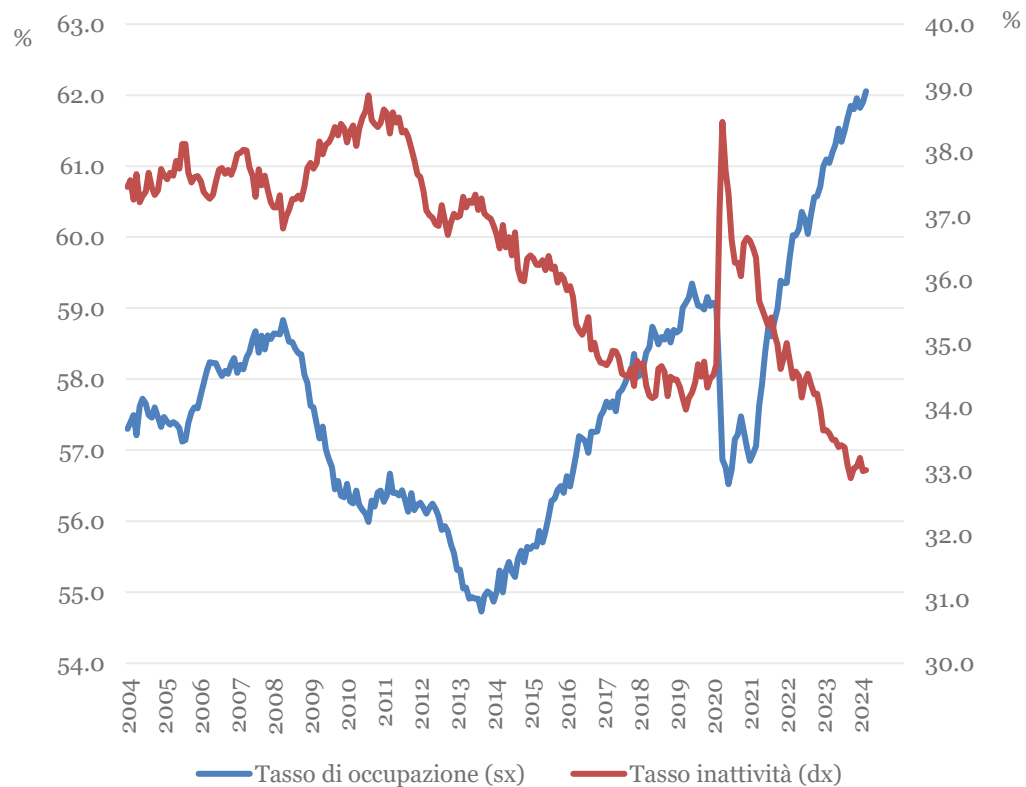
Andrea Garnero

Diretorato per l'Occupazione e gli Affari Sociali, OCSE

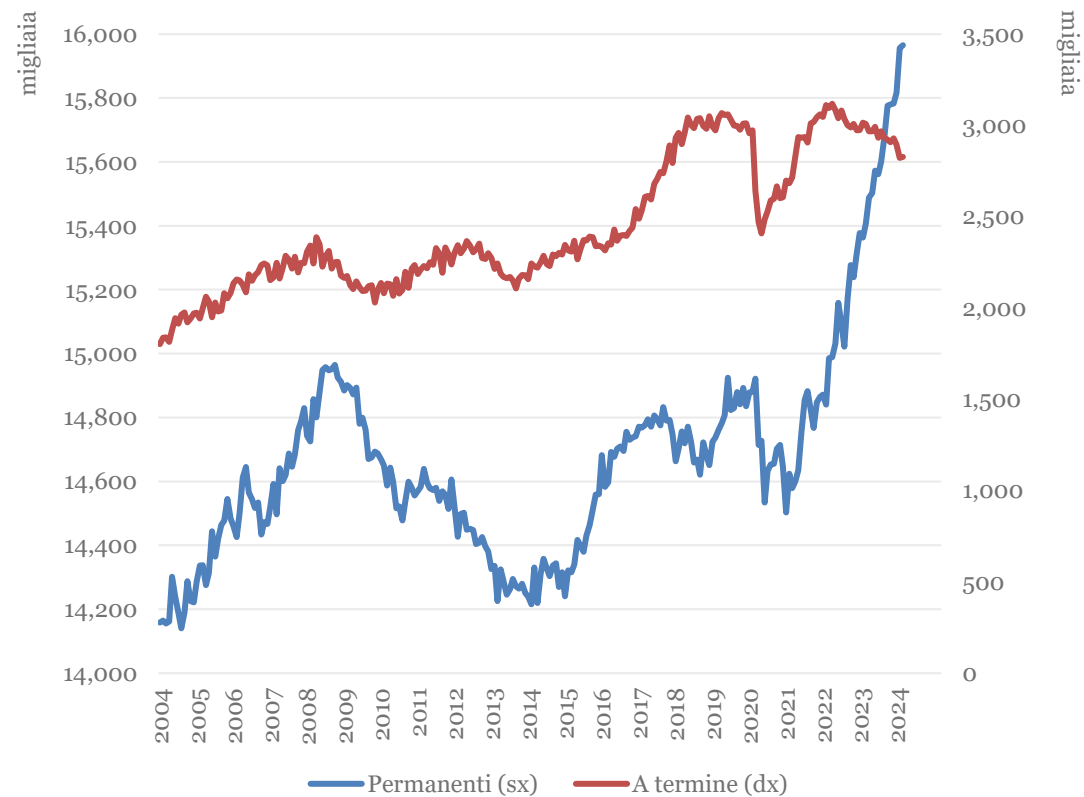


Il mercato del lavoro italiano (ed emiliano-romagnolo) macina record su record

Mai così tanti occupati e così pochi inattivi



Mai così tanti occupati con contratto a tempo indeterminato



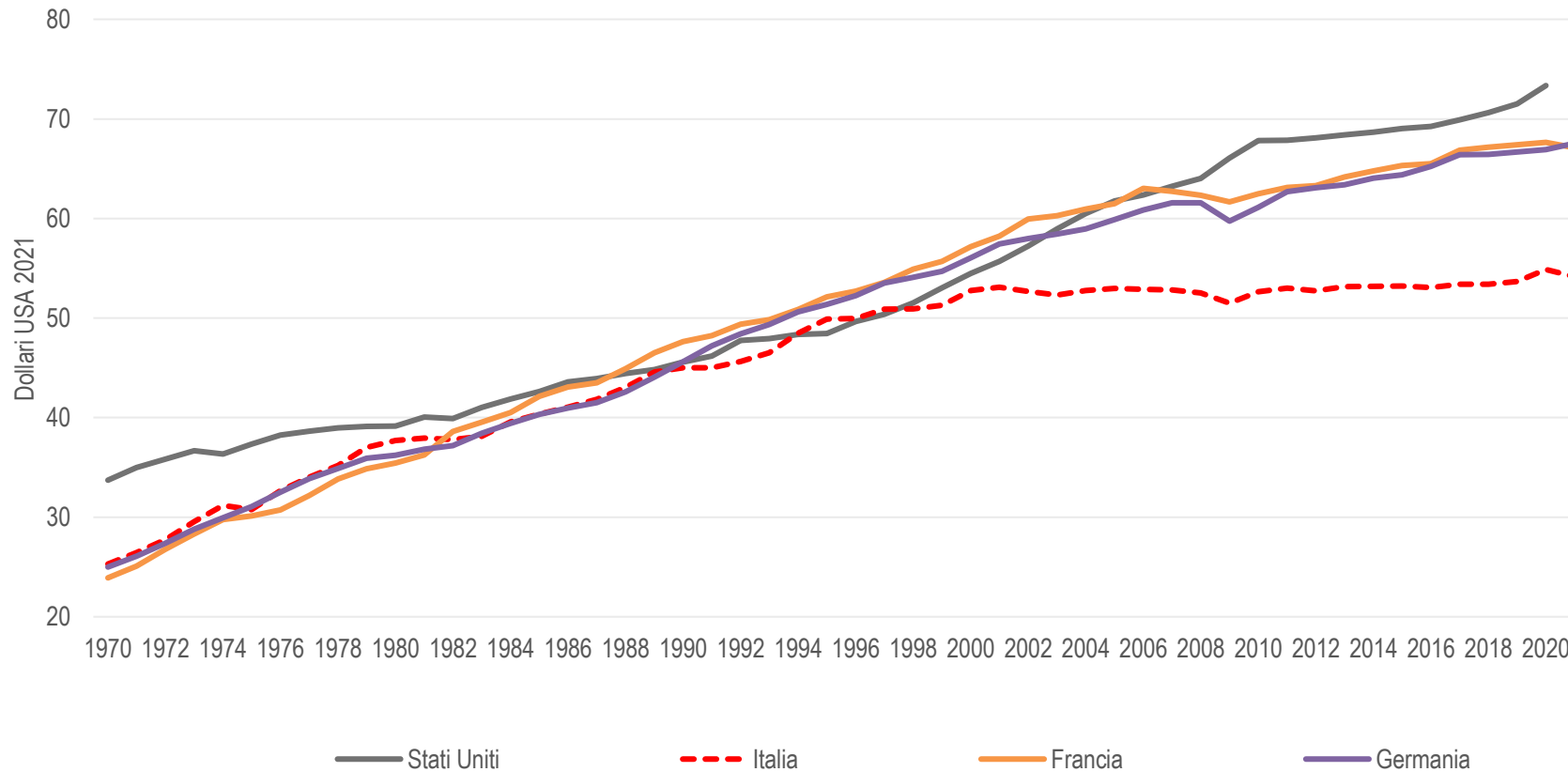
Fonte: Elaborazione su dati Istat

E l'Emilia-Romagna è una delle regioni dove il mercato del lavoro è più in salute in Italia



Ma ci sono criticità legate a quello dell'intero Paese: la crescita della produttività è ferma dal 1995

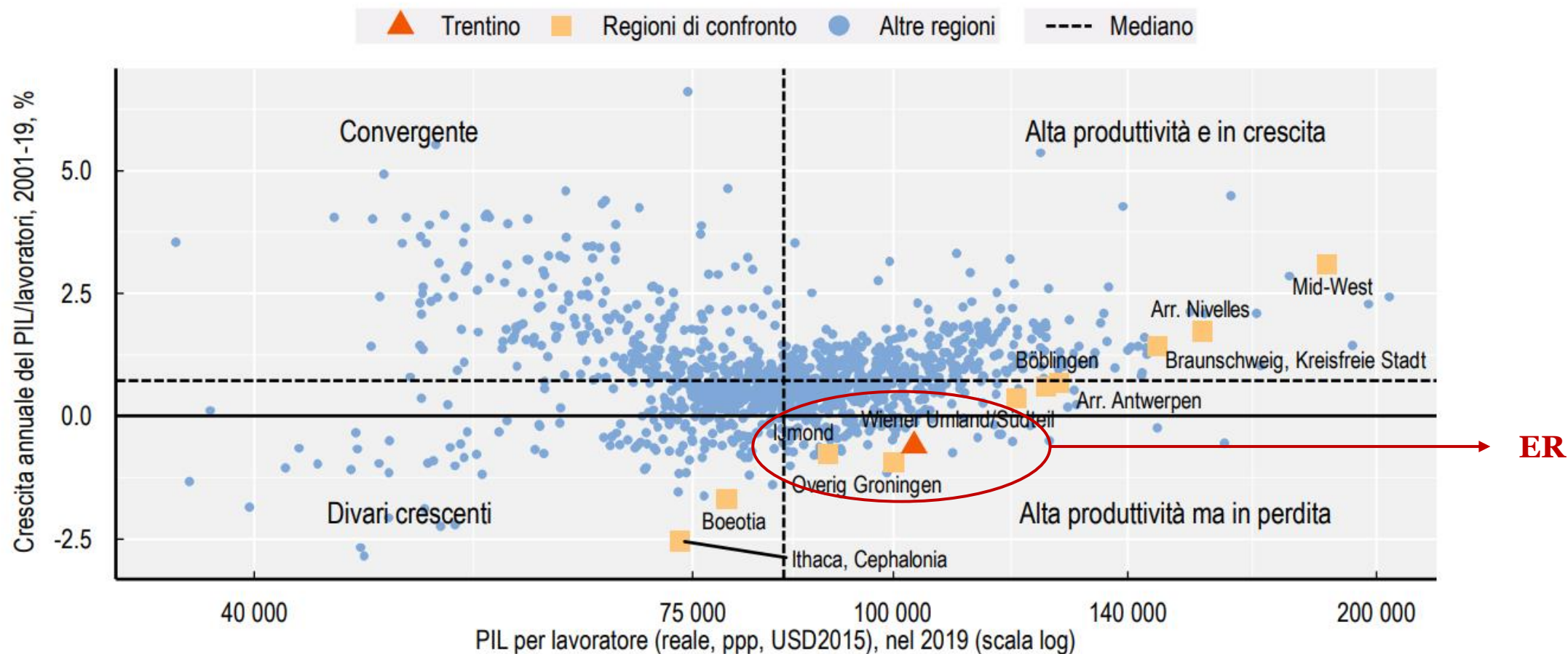
Andamento della produttività oraria del lavoro (PIL per ora lavorata)



- Bassi salari
- Tempo parziale involontario
- Contratti di breve durata



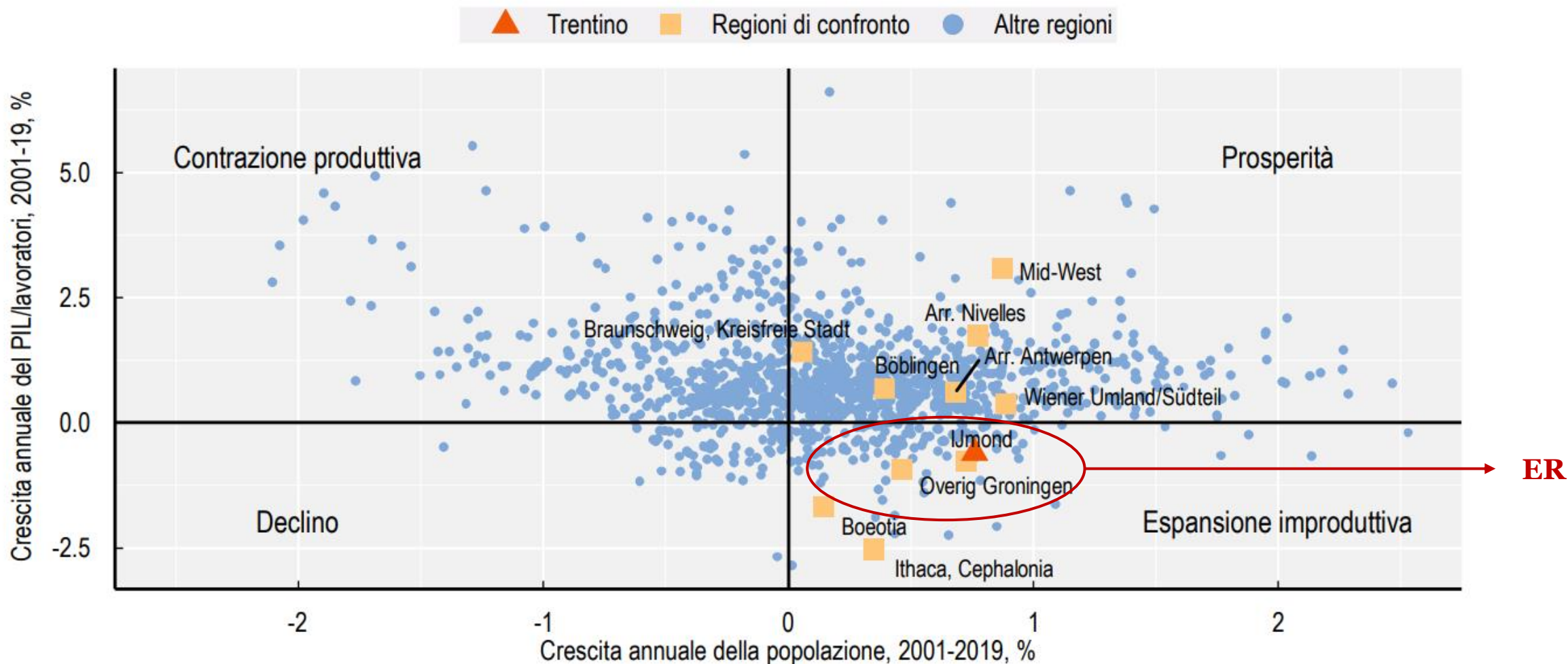
L'Emilia-Romagna fa parte di un gruppo di regioni ad alta produttività che hanno perso terreno



Fonte: OCSE (2024), Rimettere in carreggiata la crescita della produttività del Trentino



In Emilia-Romagna la bassa crescita della produttività si combina con l'aumento della popolazione



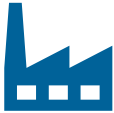
Fonte: OCSE (2024), Rimettere in carreggiata la crescita della produttività del Trentino



Sei fattori di criticità



Importanti pressioni demografiche



Piccolo non è bello



Scarsa offerta e scarsa domanda di competenze



Passaggio scuola-lavoro migliorabile



Il sistema di relazioni industriali si è frammentato



La spesa pubblica non va a chi ne ha più bisogno

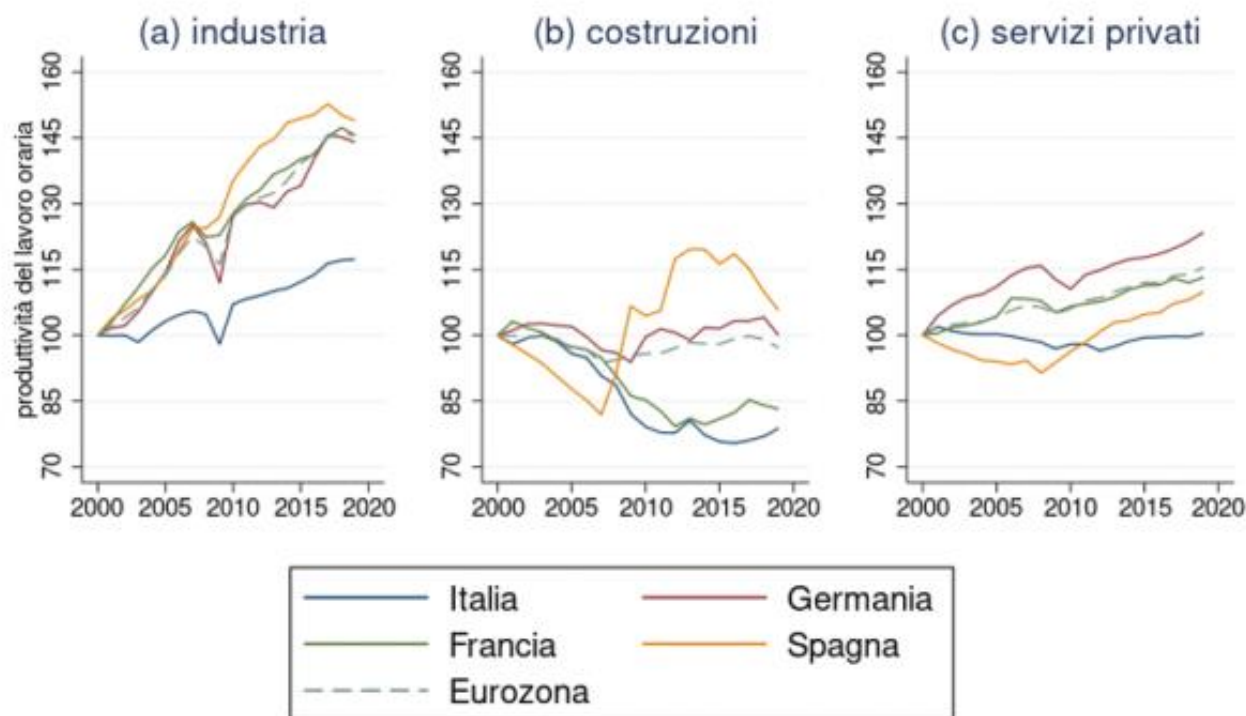


CHE FARE?



Portare l'Italia su un binario di crescita più elevato...

Produttività del lavoro (indici, 2000=100)

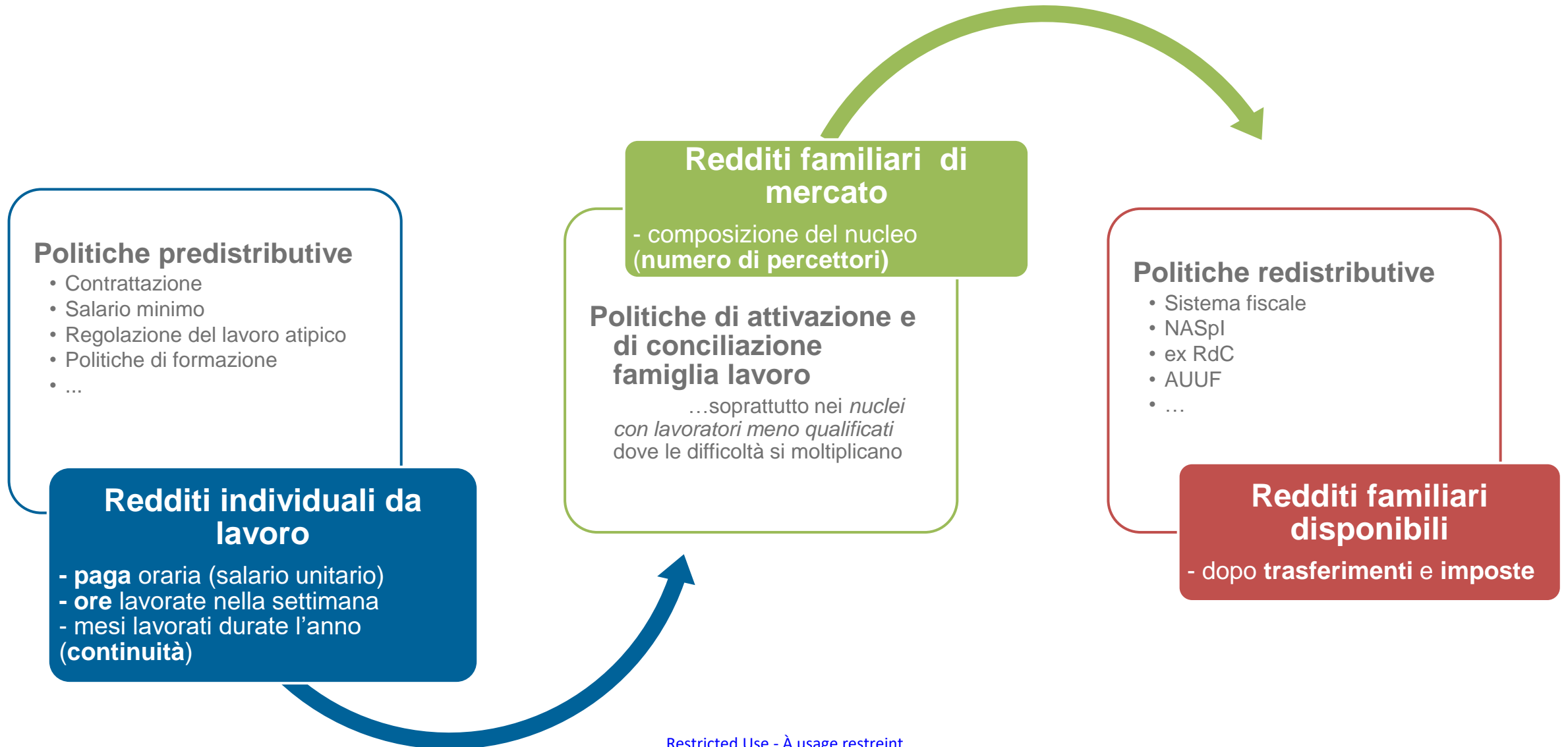


- Con la struttura produttiva tedesca (o francese), la produttività italiana nel 2019 sarebbe stata maggiore del 7,7% (o 6,6%).
- A fine 2019, gli investimenti industriali erano a malapena tornati al livello del 2000, nei servizi ancora sotto.
- Il peso degli investimenti in capitale immateriale rappresenta il 18% degli investimenti fissi Italia vs. 26% in Francia e 19% in Germania

Settore privato non agricolo e non finanziario, escluso fitti figurativi (NACE: B-N, escluso K, L68A).
Fonte: Greco (2023), «Un'analisi strutturale della produttività in Italia attraverso un confronto settoriale e internazionale», Banca d'Italia.



...rafforzando le politiche del lavoro e sociali



GRAZIE!

✉ andrea.garnero@oecd.org

