

Conferenza di lancio del progetto **iMove**

# INNOVATION FOR MOBILITY IN VET

Public and Private Partnerships for sustainable mobility

# iMove

Stefania Cocorullo

IFOA – Responsabile Sviluppo, Innovazione e Progetti Internazionali

Bologna, 21 febbraio 2014



# Cittadinanza europea... position paper... Erasmus+...

- ❖ ***learning mobility should become a natural feature of being European***
- ❖ ambiente favorevole all'innovazione delle imprese
- ❖ divario tra le competenze acquisite e quelle richieste dal mercato- glocal learning
- ❖ **“Alleanze della conoscenza”**



# iMove

Un progetto per costruire infrastrutture  
per la gestione della mobilità europea.

Durata 3 anni: 2014-2016

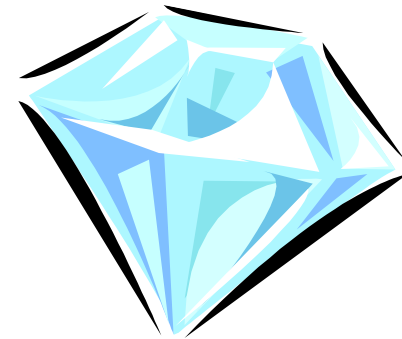
# Se uno straniero... ... smette di essere estraneo

Dalla visione risiko alla visione iMove ...



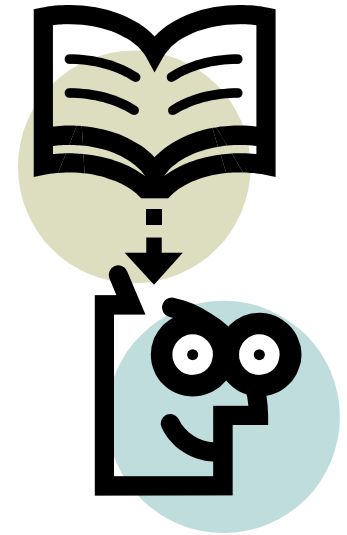
# Tanto per entrare in tema...

- ✿ **Reaching the 2020 benchmark - Learning mobility in IVET:** almeno 6 % dei 18-34 devono aver fatto un periodo di studio o formazione all'estero - **Learning mobility in higher education:** almeno 20 %
- ✿ PPP public private partnership
- ✿ WPs workpackages
- ✿ MMP
- ✿ Key actions
- ✿ Key milestones
- ✿ Performance indicators
- ✿ European added value
- ✿ Sostenibilita' futura del progetto



# Gli elementi innovativi del progetto

- ❖ Partenariato pubblico privato
- ❖ Creazione di una piattaforma per la mobilità Multi-stakeholder (MMP)
- ❖ Implementazione del network europeo
- ❖ Effetto moltiplicatore sulla formazione continua, la formazione superiore, l'educazione non formale... più Europa per tutti



# Il leader di progetto

- ❖ La Regione Emilia-Romagna e' lead partner-Responsabile di WP1 "Project Management and coordination"
- ❖ WP5 "Formalizzazione della Multi-stakeholders Mobility Platforms"
- ❖ Cooperazione con i partner di progetto per realizzare attività a livello locale e regionale





# I partner di progetto

Bezirksregierung Köln



EU-Geschäftsstelle



the  
co-operative  
college



MONDRAGON  
UNIBERTSITATEA



La Cambra  
Cambra de Comerç  
de Terrassa



Sapere utile



Regione Emilia-Romagna

ASSESSORATO SCUOLA, FORMAZIONE PROFESSIONALE  
UNIVERSITÀ E RICERCA, LAVORO



UNISER  
Mobilità educativa



Arbeit und Leben  
Hamburg



Semper Avanti





# I partner

- ✿ Regione Emilia Romagna
- ✿ UNISER
- ✿ IFOA
- ✿ EU-Geschäftsstelle (Colonia, Germania)
- ✿ Arbeit und Leben (Amburgo, Germania)
- ✿ Camera di Commercio di Terrassa (Terrassa, Spagna)
- ✿ Università di Mondragon (Mondragon, Spagna)
- ✿ EVTA (Bruxelles, Belgio)
- ✿ Fondazione Semper Avanti (Wroclaw, Polonia)
- ✿ GR (Goteborg, Svezia)
- ✿ The Co-operative college (Manchester, Regno Unito)





# Le reti con cui già lavoriamo

- ✿ EEN, EURES, Euroguidance and Europe Direct as official European networks;
- ✿ EUCIS-LLL, the European Civil Society Platform on lifelong learning;
- ✿ EVTA, the European Vocational Training Association;
- ✿ Contact 2103, European umbrella organisation in the field of youth
- ✿ Q-placement, the European hosting companies network for the for workplace trainings in IVET
- ✿ E.R.Y. Network (European Regions for Youth).
- ✿ EuroApprenticeship, EfVET and NetinVet networks will be also informed about the project to explore possible cooperation.



# Il punto di partenza

- ✿ L'UE investe nella mobilità come strumento per la crescita intelligente, inclusiva, sostenibile.
- ✿ Il suo obiettivo è che –entro il 2020– il 6% degli studenti dei percorsi di istruzione e formazione professionale abbia tratto vantaggio da una esperienza di mobilità europea.
- ✿ Oggi la percentuale è dello 0,7%.
- ✿ Sul nostro territorio esistono già esperienze di mobilità, nate su iniziativa –variamente coordinata– di diversi enti, organizzazioni, associazioni.
- ✿ Tali esperienze di fatto vivono finché esistono i progetti finanziati (tipicamente a livello regionale o Europeo) che le promuovono.

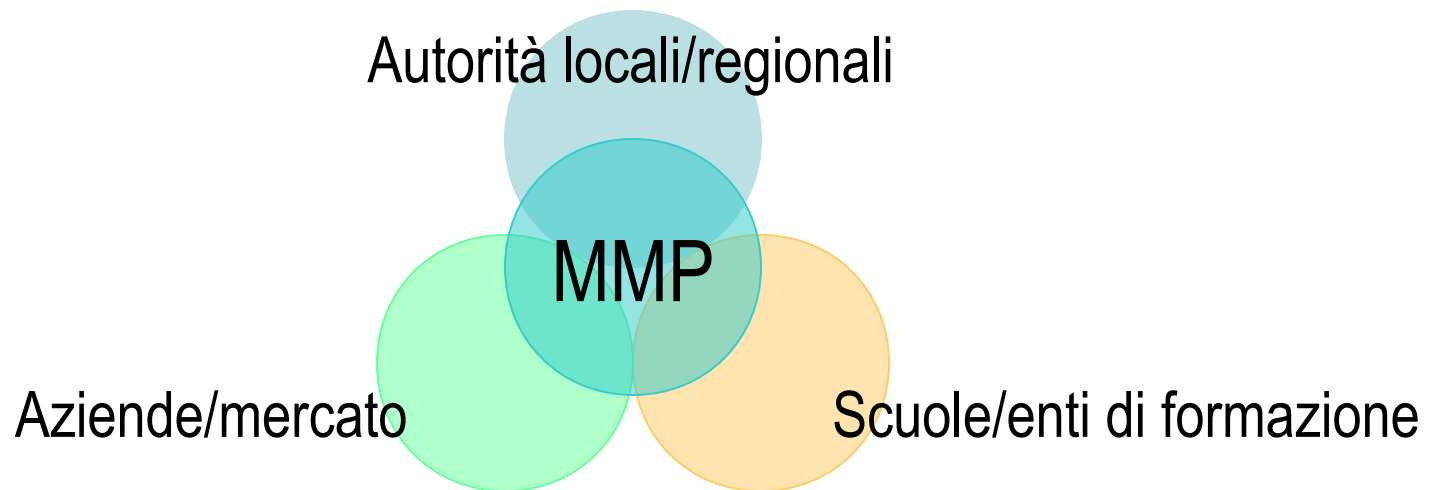


# Servono strategie

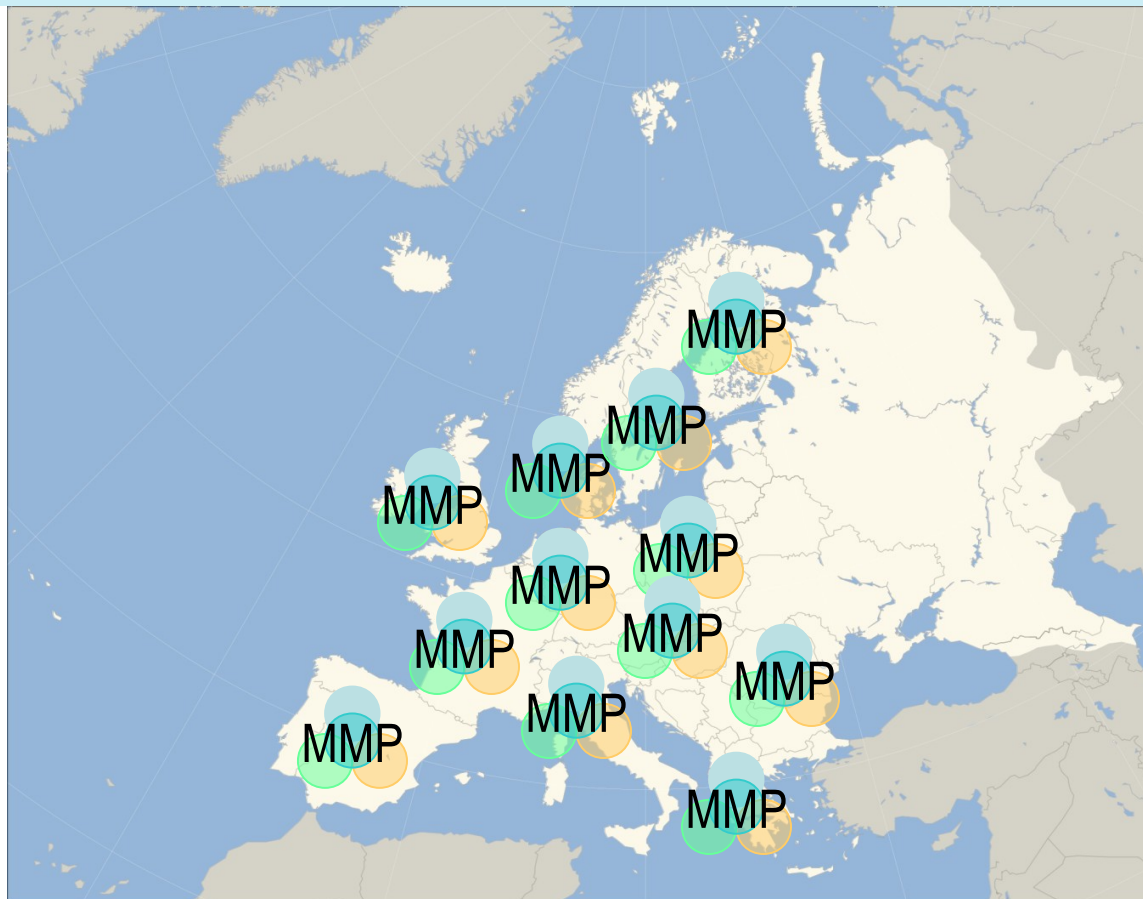
- ✿ per aumentare il numero dei partecipanti alle esperienze di mobilità
- ✿ per la gestione della qualità delle esperienze di mobilità
- ✿ per fornire idee ed innovazione alle esperienze di mobilità
- ✿ per legare le esperienze ai fabbisogni del territorio
- ✿ per attirare finanziamenti e garantire la sostenibilità finanziaria della mobilità, indipendentemente ed in aggiunta ai finanziamenti pubblici
- ✿ per la sostenibilità tecnica (la capitalizzazione delle competenze di chi gestisce la mobilità)
- ✿ per fare massa critica nei confronti dei grandi stakeholder, pubblici e privati, locali, nazionali, europei

# L'idea di iMove - MMP

MMP = Multistakeholder Mobility Platforms  
Piattaforme Multiattore per la Mobilità



# L'idea di iMove – rete di MMP



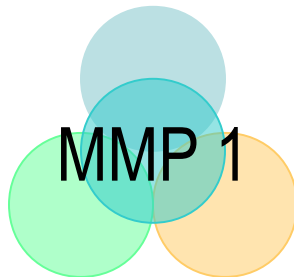
# Una rete per la mobilità

Paese 1

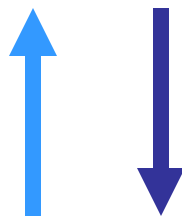
Azienda



MMP 1



Scuola/  
Ente di formazione

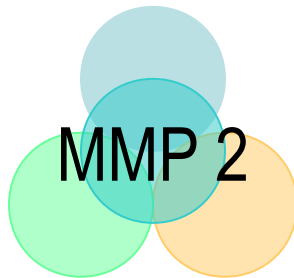


Paese 2

Scuola/  
Ente di formazione



MMP 2



Azienda





# I passi - 1

- ❖ Ogni partner “mappa” le esperienze di mobilità nelle scuole/enti di formazione/aziende del proprio territorio
- ❖ Le singole mappe vengono unite in una grande mappa europea, disponibile liberamente a tutti su web



# I passi - 2

- ❁ I partner studiano le possibili “configurazioni” per il funzionamento delle MMP a livello locale: forma, modalità di partecipazione, modalità di governance, compiti, servizi, ...



# I passi - 3

- ❖ A livello locale, i partner coinvolgono scuole, enti di formazione, aziende, stakeholder pubblici e privati per allargare il più possibile la partecipazione alla rispettiva MMP
- ❖ In ogni territorio partner le MMP vengono formalizzate con un accordo ufficiale



# I passi - 4

- ❖ I partner studiano le possibili “configurazioni” per il funzionamento della rete di MMP a livello europeo: forma (cooperativa europea? GEIE? altro?), modalità di governance, procedure di funzionamento, compiti, servizi, ...
- ❖ Le MMP firmano l'accordo di rete, dando vita al network



# I passi - 5

- ❁ Ogni MMP nella rete raccoglie le esigenze delle scuole/enti partecipanti e progetta percorsi di mobilità, che candida a livello europeo/nazionale/altro
- ❁ I percorsi approvati vengono realizzati per testare il funzionamento della rete



# I passi - 6

- ❁ Le attività sono accompagnate da una forte azione di comunicazione e sostenute da un'attenta valutazione della qualità dei risultati, in termini di efficacia, efficienza, impatto, sostenibilità

# 3 obiettivi principali

- ❖ Attrarre investimenti pubblici e privati per sostenere lo sviluppo qualitativo della mobilità nei processi di formazione iniziale
- ❖ Creare uno strumento di coordinamento e management PPP
- ❖ Creare una rete di cooperazione europea tra le singole MMP







# iMove website

- ❖ Key Action 4 trasversale: A “marketing by working” website
- ❖ iMove website: strumento per il networking ma anche marketing tool per esprimere visivamente e promuovere l'intero sistema, il funzionamento, i risultati e tutti gli enti coinvolti e disponibili agli scambi, dalle scuole ed enti di formazione alle imprese



# Qualche nota

- ❖ Le MMP sono aperte, e ci si aspetta che crescano nel tempo
- ❖ Tuttavia, poiché le MMP vogliono garantire qualità nella mobilità, saranno previsti dei requisiti minimi per poter aderire
- ❖ *“Non ci aspettiamo di finire fra 3 anni, ma di iniziare fra tre anni”*

Conferenza di lancio del progetto **iMove**

# INNOVATION FOR MOBILITY IN VET

Public and Private Partnerships for sustainable mobility

## Grazie per l'attenzione!

Stefania Cocorullo

IFOA – Responsabile Sviluppo, Innovazione e Progetti Internazionali

Bologna, 21 febbraio 2014

