



Unione europea
Fondo sociale europeo



Investire nelle persone
Fondo sociale europeo



INFORMATIVA SULLA STRATEGIA DI COMUNICAZIONE

Anna Maria Linsalata
Bologna, 14 dicembre 2017

COMITATO DI
SORVEGLIANZA
PROGRAMMAZIONE
FSE 2014-2020



Comunicazione integrata

tra politiche, fondi e soggetti

- Io Investo qui
- Futuro Superiore
- Rete Politecnica



Unione europea
Fondo sociale europeo



Io Investo qui





Unione europea
Fondo sociale europeo

Io Investo QUI

Campagne integrate Por Fesr Fse

Strategia

Integrare opportunità Fesr e Fse per lo sviluppo economico e sociale

Obiettivo

Comunicare l'attrattività della Regione in termini di crescita e occupazione grazie ai Fondi europei

Target

Giovani, Imprese

Diffusione

26 giugno-12 luglio 2017

9-22 ottobre 2017

Emilia-Romagna **Io investo QUI**

Ricerca e innovazione, infrastrutture e sostenibilità, crescita digitale, competenze tecniche e alta formazione, servizi per cittadini e imprese.

Un territorio, tante opportunità



Unione europea
Fondo sociale europeo



Io Investo QUI

1. Pianificazione su media nazionali | 26-06/12-07-2017

- Stampa { Sole 24 Ore, martedì 27 giugno 2017 (pubbliredazionale)
Repubblica Affari&Finanza, 26 giugno e 3 luglio 2017 (inserzione)
- Web { Sole 24 Ore.it/Imprese&Territorio, 3/9 luglio 2017 (banner)
Quotidiano.net, Home page e news, 3/9 luglio 2017 (banner)
- Radio { Radio 24, spot 30'', 2/8 luglio 2017 (rotazione 6-24)

2. Pianificazione su media regionali | 9-22 ottobre 2017

- Web { Restodelcarlino.it, RepubblicaBologna.it, CorriereBologna.it,
9/15 ottobre 2017 (banner verso infografica interattiva)
- Radio { Radio Bruno, spot 30'', 9/15 ottobre 2017 (42 passaggi)
Radio Sabbia, R. International, R. Italia - 30'', 9/22 ott. (210 pass.)



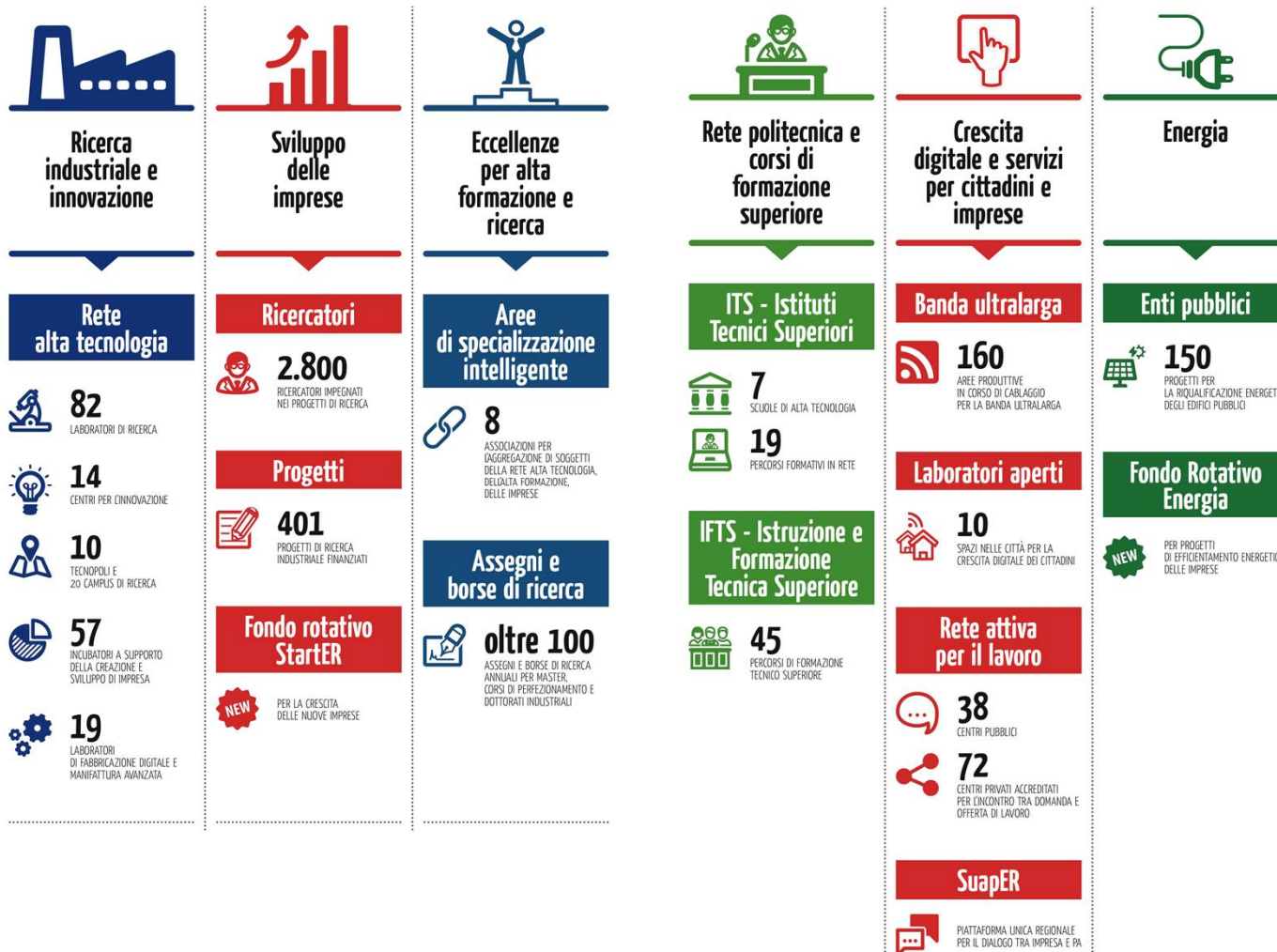
ER Educazione
Ricerca
Emilia-Romagna



Unione europea
Fondo sociale europeo

Io Investo QUI - Infografica

Infografica collegata al banner della campagna Io Investo qui, online sui siti Por Fesr e Fse





Unione europea
Fondo sociale europeo



Io investo QUI - Risultati

Indicatore	Primo lancio naz.	Replica regionale
Lettori stampa	520.732	
Passaggi radio	42	252
Impression	2.512.533	655.000
Visualizzazioni web	3.061	4.920
Visite web	+90% Sito Por Fesr	+17% Sito Por Fse
Social media	4.500 visualizzazioni Post RER Facebook	1.830 visualizzazioni Post RER Facebook



ER
Educazione
Ricerca
Emilia-Romagna



Unione europea
Fondo sociale europeo



Futuro Superiore





Unione europea
Fondo sociale europeo



Futuro Superiore

Comunicazione integrata delle 7 Fondazioni ITS

Campagna social ITS Emilia-Romagna

Obiettivo

Comunicare l'offerta dei corsi Its post diploma per entrare nel mercato del lavoro

Target

Giovani 18-22 anni e genitori

Canali

sito dedicato, Facebook e Instagram

Durata

15-20 giorni fino al 6 ottobre 2017





Unione europea
Fondo sociale europeo

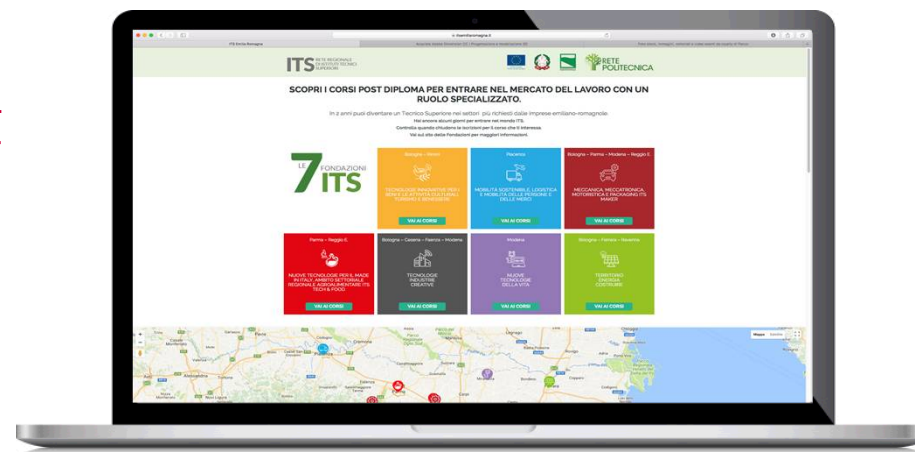


Campagna social ITS Emilia-Romagna

Presenza web

Landing page Itsemiliaromagna.it

Layout responsive per gli utenti mobile. Indirizza i giovani alla scelta dei corsi.



Pagina Regione Emilia-Romagna: voce istituzionale sui canali [Facebook](#) e [Instagram](#).





Unione europea
Fondo sociale europeo



Campagna social ITS Emilia-Romagna

Pagina Facebook della Regione Emilia-Romagna

Grazie alla presenza della Regione Emilia-Romagna su Facebook è stato possibile pianificare le campagne su Facebook e su Instagram, parlando con la voce istituzionale della Regione, che ha garantito l'autorevolezza del messaggio.





Unione europea
Fondo sociale europeo



Campagna social ITS Emilia-Romagna

Instagram Stories

Una serie di video di 5-10'' sponsorizzati su Instagram, in grado di generare un vero e proprio effetto realtà: l'emozione del primo giorno di lavoro.

Prima campagna Instagram della Regione Emilia-Romagna.





Unione europea
Fondo sociale europeo



Campagna social ITS Emilia-Romagna

Risultati complessivi



2.661.266

Total impression*
combinata Facebook +
Instagram



456.268

Persone raggiunte
(utenti unici)
Facebook + Instagram



14.975

Visite al sito
itsemiliaromagna.it
nel periodo della campagna

* IMPRESSION (a volte denominate anche "visualizzazioni", ma da non confondersi con le visualizzazioni dei video) indica il numero di volte in cui una o più inserzioni sono state mostrate al target di riferimento.





Unione europea
Fondo sociale europeo



Rete politecnica





Unione europea
Fondo sociale europeo



Campagna Rete Politecnica

Obiettivo

Comunicare l'offerta formativa della Rete Politecnica

Pianificazione web e durata

- La Repubblica Bologna
25 settembre-8 ottobre
- Corriere di Bologna
2-8 ottobre

Formati

Banner animati



Campagna Rete Politecnica

Risultati complessivi



307.782

Total impression*
Visualizzazioni totali da
tutti i banner



611

Click totali sui banner