



Unione europea  
Fondo sociale europeo



Regione Emilia-Romagna

---

# ITS

## RETE REGIONALE DI ISTITUTI TECNICI SUPERIORI

---



RETE  
POLITECNICA

La tecnica per crescere

# UNA RETE AD ALTA CAPACITÀ

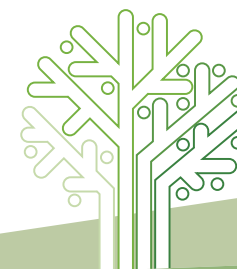
## Patrizio Bianchi

Assessore coordinamento delle politiche europee allo sviluppo, scuola, formazione professionale, università, ricerca, lavoro Regione Emilia-Romagna

Un'infrastruttura educativa e formativa deve essere pensata nel suo insieme e nella sua organicità. In questi anni abbiamo costruito **ER Educazione Ricerca Emilia-Romagna**, un sistema fondato su un'integrazione orizzontale e verticale tra autonomie educative e formative – scuole, enti di formazione, università – e imprese, per permettere alle persone di acquisire conoscenze e competenze innovative e di crescere professionalmente in una dimensione sempre più internazionale.

Segmento strategico di questo disegno sono la Rete Politecnica e gli Istituti Tecnici Superiori, una rete di **scuole di alta tecnologia** che realizzano percorsi biennali post-diploma per formare tecnici specializzati con competenze tecniche, tecnologiche, gestionali e manageriali funzionali all'innovazione delle imprese dei settori trainanti e dei settori emergenti dell'economia regionale.

La rete è nata nel 2011 e oggi conta 7 **Fondazioni**, ciascuna costituita da scuole, enti di formazione, università e imprese, molte delle quali leader di mercato a livello internazionale. Sono 76 i percorsi già realizzati, formazione terziaria che si differenzia da quella universitaria per l'approccio al processo formativo. Le oltre 100 imprese socie delle Fondazioni, o che con esse collaborano, sono chiamate non solo a ospitare i giovani nei periodi che il progetto formativo prevede siano realizzati in un contesto lavorativo (800 ore nel biennio), ma soprattutto a partecipare all'ideazione e alla progettazione dei percorsi stessi. Portano il loro punto di vista e la loro capacità di cogliere evoluzioni e scenari, componente strategica per offrire agli studenti l'opportunità di maturare esperienze e competenze realmente innovative e in sintonia con le dinamiche economiche e produttive in atto in **un'economia aperta** e in perenne trasformazione.



# ER EDUCAZIONE RICERCA EMILIA-ROMAGNA

I giovani usciti dai percorsi sono oltre 800, di cui il 77,5% ha trovato un'occupazione entro un anno dal diploma. Segno della capacità della Rete Politecnica di interpretare le richieste di imprese orientate alla qualità, all'innovazione e a una competizione ormai globale. Ma segno, forse, anche della necessità, a 5 anni dall'avvio di questi percorsi, di porsi - insieme al Ministero dell'Istruzione, dell'Università e della Ricerca che cofinanzia i percorsi programmati dalla Regione Emilia-Romagna grazie a risorse del **Fondo sociale europeo** - obiettivi più ambiziosi in termini quantitativi: formare ogni anno più giovani per corrispondere alle esigenze di specializzazione tecnica e tecnologica del nostro sistema economico-produttivo. Gli ITS sono sì parte e componente strategica di un'infrastruttura educativa e formativa organica per lo sviluppo volta a generare occupazione, attrarre investimenti, ridurre le disuguaglianze culturali, economiche e territoriali e favorire la mobilità sociale, ma non solo. Sono l'esito di una programmazione regionale che, in attuazione della Strategia regionale di Innovazione per la Specializzazione Intelligente, intende ripensare il territorio nel nuovo contesto globale investendo sul **capitale umano** e su una **rete ad alta capacità** costituita dalle istituzioni educative e formative, dalle università, dai centri di ricerca pubblici e privati, dai Tecnopoli, dai laboratori di ricerca industriale, dai centri per l'innovazione, dalle Aree S3, dagli incubatori e dai fablab. L'obiettivo - condiviso nel **Patto per il Lavoro** con tutti gli attori economici e sociali del territorio - è fare dell'Emilia-Romagna la punta avanzata della nuova manifattura che si sta ridisegnando a livello globale, riposizionandoci in Europa e nel mondo come **regione ad alto valore aggiunto**.

## RETE POLITECNICA

### La tecnica per crescere

Percorsi che forniscono a giovani e adulti le competenze tecniche e scientifiche richieste dalle imprese dei settori trainanti dell'economia

- Percorsi ITS
- Percorsi di Istruzione e Formazione Tecnica Superiore (IFTS)
- Percorsi di formazione tecnica e di specializzazione

## ISTRUZIONE E FORMAZIONE PROFESSIONALE

### Più futuro

Percorsi orientati al lavoro che i ragazzi possono frequentare dopo le scuole medie per conseguire una qualifica o un diploma professionale

- Percorsi triennali a qualifica
- Percorsi di quarto anno per il conseguimento del diploma professionale

## ALTA FORMAZIONE E RICERCA

### Reti di conoscenza

Percorsi di specializzazione che formano professionisti altamente qualificati e apportano al territorio competenze per l'innovazione delle imprese

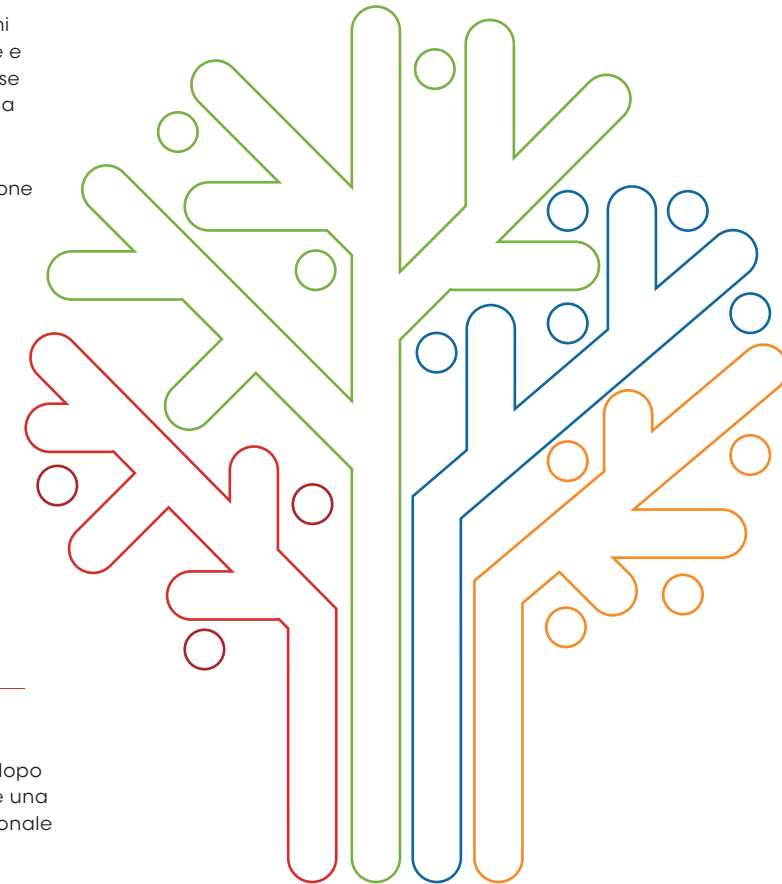
- Alta formazione specialistica
- Borse di ricerca
- Borse di dottorato
- Percorsi di accompagnamento al fare impresa

## LAVORO E COMPETENZE

### Nuove competenze per nuovi lavori

Interventi che accompagnano le persone nel passaggio tra la formazione e il mondo del lavoro e tra un'occupazione e l'altra

- Orientamento e accompagnamento al lavoro
- Formazione per l'inserimento e il reinserimento lavorativo
- Tirocinio
- Apprendistato
- Formazione per la permanenza nel mercato del lavoro



# LA RETE REGIONALE DEGLI ISTITUTI TECNICI SUPERIORI

Gli **Istituti Tecnici Superiori (ITS)** sono scuole di tecnologia che realizzano **percorsi biennali post diploma** per formare tecnici superiori in grado di inserirsi nel sistema economico-produttivo portando nelle imprese competenze altamente specialistiche e capacità d'innovazione.

In Emilia-Romagna **gli ITS sono 7**, correlati a specificità settoriali e territoriali:

1. **MECCANICA, MECCATRONICA, MOTORISTICA, PACKAGING**
2. **MOBILITÀ SOSTENIBILE, LOGISTICA E MOBILITÀ DELLE PERSONE E DELLE MERCI**
3. **NUOVE TECNOLOGIE DELLA VITA**
4. **NUOVE TECNOLOGIE PER IL MADE IN ITALY, AMBITO SETTORIALE REGIONALE AGROALIMENTARE**
5. **TECNOLOGIE INDUSTRIE CREATIVE**
6. **TECNOLOGIE INNOVATIVE PER I BENI E LE ATTIVITÀ CULTURALI, TURISMO, TURISMO E BENESSERE**
7. **TERRITORIO, ENERGIA, COSTRUIRE**

Gli ITS sono **Fondazioni** costituite da istituti tecnici e professionali, enti di formazione, università, centri di ricerca, enti locali e imprese, che progettano e realizzano insieme i percorsi, garantendo agli allievi una formazione che integra **teoria e apprendimento nei contesti lavorativi**.

Le 7 Fondazioni regionali operano in **rete** tra loro, coordinate dalla Regione, per condividere e valorizzare esperienze e competenze.

L'offerta formativa degli ITS è cofinanziata dal **Fondo sociale europeo** e da **risorse nazionali**. I percorsi sono **programmati sul territorio dalla Regione** a partire dalle priorità individuate dalla Strategia Regionale di Innovazione per la Specializzazione Intelligente.

Gli ITS fanno parte della **Rete Politecnica**, nata con l'obiettivo di valorizzare la cultura professionale, tecnica, tecnologica e scientifica e di intercettare e rispondere in modo tempestivo ed efficace alle richieste di competenze del sistema produttivo emiliano-romagnolo.

La Rete Politecnica è uno dei segmenti di **ER Educazione Ricerca** - l'infrastruttura educativa e formativa che offre alle persone e alle imprese l'opportunità di acquisire conoscenze e competenze orientate a specializzazione, internazionalizzazione e innovazione - e si inserisce nella più vasta Rete regionale della Ricerca e dell'Innovazione.

## I percorsi ITS

### Destinatari

Giovani che hanno terminato le scuole superiori e conseguito il diploma e adulti diplomati.

### Soggetti attuatori

Le 7 Fondazioni ITS dell'Emilia-Romagna.

### Sedi e profili professionali

L'offerta formativa e le sedi vengono approvate di anno in anno. Gli indirizzi fanno riferimento alle aree tecnologiche delle 7 Fondazioni ITS:

- Meccanica, meccatronica, motoristica e packaging
- Mobilità sostenibile
- Nuove tecnologie della vita
- Agro-alimentare
- Industrie creative
- Turismo e benessere
- Territorio, energia, costruire

### Durata

2 anni organizzati in semestri, per un totale di 2.000 ore.

### Periodo di svolgimento

Da ottobre a luglio.

### Frequenza

Obbligatoria, con una partecipazione minima dell'80% delle ore previste.

### Organizzazione dei percorsi

I corsi si svolgono in parte in aula, in parte in laboratorio e in parte in impresa. La formazione è incentrata su una didattica di tipo pratico-laboratoriale e alterna lezioni teoriche, esercitazioni individuali e lavori di gruppo, visite guidate in azienda, oltre all'esperienza di stage aziendale.

### Docenti

Almeno la metà dei docenti proviene dal mondo del lavoro e delle professioni.

### Stage

Almeno il 30% della durata dei corsi di svolge in impresa, in Italia e all'estero, dove gli allievi svolgono 800 ore di stage.

### Posti disponibili

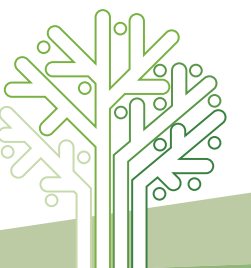
Per ciascuno dei corsi sono disponibili ogni anno tra i 20 e i 22 posti, a cui si aggiungono 2 posti riservati ai giovani che intendono svolgere il percorso in apprendistato.

### Accesso

Per accedere ai corsi è necessario superare una prova di selezione, che viene svolta ogni anno dalle Fondazioni ITS.

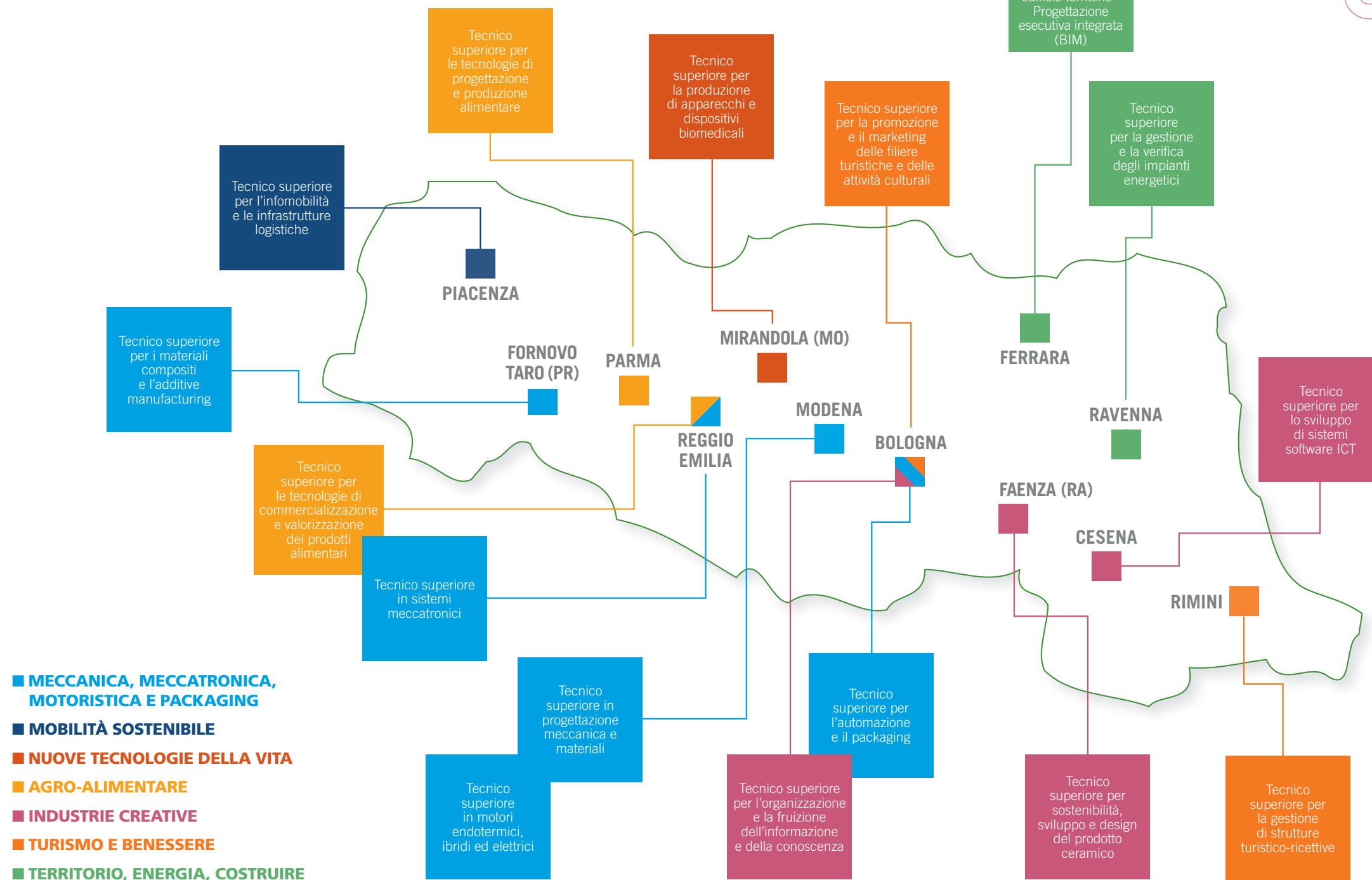
### Titolo di studio

Chi supera l'esame finale consegue il diploma di Tecnico superiore, valido a livello nazionale. Le competenze acquisite, certificate con il diploma, corrispondono al V livello del Quadro europeo delle qualifiche. Per favorire la mobilità internazionale dei diplomati, il titolo è corredato dall'EUROPASS diploma supplement.



# I 16 percorsi delle Fondazioni ITS

Offerta formativa 2016/2017



## ITS in cifre

**7** Fondazioni ITS

**76** percorsi biennali attivati a partire dal 2011

**9** nel 2011

**9** nel 2012

**11** nel 2013

**13** nel 2014

**14** nel 2015

**16** nel 2016

**824** diplomati

**il 77,5%** occupato entro un anno dal diploma

In crescita le risorse pubbliche investite

**2,6 milioni** nel 2011

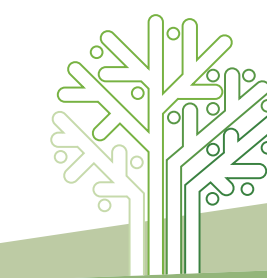
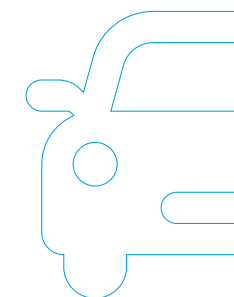
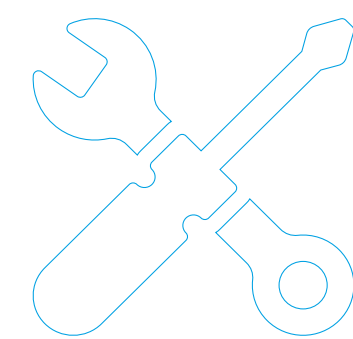
**3 milioni** nel 2012

**3,3 milioni** nel 2013

**3,7 milioni** nel 2014

**3,9 milioni** nel 2015

**4,6 milioni** nel 2016



# FONDAZIONE ITS MECCANICA, MECCATRONICA, MOTORISTICA E PACKAGING ITS MAKER



## Sede legale

**Bologna**  
Via S. Bassanelli 9/11



## Sedi didattiche

**Bologna**  
Via S. Bassanelli 9/11

**Fornovo Taro (PR)**  
Via Nazionale 8

**Modena**  
Largo A. Moro 25

**Reggio Emilia**  
Via Makallè 10



## Contatti

**Sede di Bologna**  
Tel. 051 4151911  
sedebologna@itsmaker.it

**Sede di Fornovo Taro (PR)**  
Tel. 349 9300556  
sedefornovo@itsmaker.it

**Sede di Modena**  
Tel. 059 827835  
sedemodena@itsmaker.it

**Sede di Reggio Emilia**  
Tel. 0522 921347  
sedereggioemilia@itsmaker.it

www.itsmaker.it

La Fondazione ITS MAKER è nata nel 2013 dall'unione delle tre Fondazioni ITS di Bologna, Modena e Reggio Emilia.

Nel 2015 alle tre sedi si è aggiunta quella di Fornovo Taro (PR).

A livello nazionale è uno dei più grandi ITS di area meccanica e meccatronica, una filiera che in Emilia-Romagna rappresenta un'eccellenza, competitiva e all'avanguardia dal punto di vista tecnologico, costituita da marchi prestigiosi e da numerose piccole e medie imprese altamente specializzate.

L'ITS forma profili tecnici per l'inserimento nelle imprese dei settori della meccanica, meccatronica, automazione e packaging.

Sono oltre 80 le imprese emiliane, molte delle quali leader nei mercati internazionali, che socie o partner della Fondazione sono coinvolte nei percorsi, dalla progettazione dei profili e delle competenze alla didattica e ai tirocini, per fornire agli studenti una formazione in linea con i reali fabbisogni del mondo del lavoro.

## Soci della Fondazione

### Scuole

- IIS "Francesco Alberghetti", Imola (BO)
- IIS "Aldini Valeriani-Sirani", Bologna
- IIS "Cattaneo dall'Aglio", Castelnovo ne' Monti (RE)
- IIS "Piero Gobetti", Scandiano (RE)
- IIS "Nelson Mandela", Castelnovo ne' Monti (RE)
- IIS "Leopoldo Nobili", Reggio Emilia
- IS "Silvio d'Arzo", Montecchio Emilia (RE)
- ITIS "Fermo Corni", Modena
- ITS "Luigi Einaudi", Correggio (RE)
- IPSIA "A. Ferrari", Maranello (MO)
- ITI "Leonardo Da Vinci", Carpi (MO)

### Enti di formazione

- CNI ECIPAR • ECIPAR Formazione e servizi innovativi per l'artigianato P.M.I. • EDSEG Città dei Ragazzi
- Fondazione Aldini Valeriani • Form Art • IAL Innovazione Apprendimento Lavoro Emilia Romagna
- I.F.O.A. • Nuova Didactica • CIS scuola di impresa

### Università

- Università di Bologna
- Università di Modena e Reggio Emilia
- Università di Parma

### Imprese

- A.E.B. spa • Arete & Cocchi Technology • Argo Tractors spa • BEMA srl • Bucher Hydraulics spa • CBM spa • Coprari spa • Casarini srl • Clevertex srl • CMS spa • CNH Industrial Italia spa • Comer Industries spa • Corghi spa • COXA spa • Dallara spa • D-Entity srl • Elettric 80 spa • Elettromeccanica Tironi srl • Ferrari spa • G.D spa • Galvanica Nobili srl • I.M.A. spa • I.S.T. Italia Sistemi Tecnologici srl • Lodi spa • Logit Società Cooperativa • Lombardini srl • Magneti Marelli spa • Malagoli Aldebrando srl • Marchesini Group spa • Margen srl • Maserati spa • MASS spa • Ognibene Power spa • Piacentini spa • Qonsult spa • Reggiana Riduttori srl • S.C.E. srl • SEI srl • SACMI Imola Sc • Salami spa • Schneider Electric spa • TEC Eurolab srl • Tellure Rota spa • Tissue Machinery Company spa • FCA Italy spa • Walvoil spa (Interpump Group)

### Istituzioni

- Comune di Bologna
- Comune di Bomporto
- Comune di Imola
- Comune di Modena
- Città Metropolitana di Bologna
- Provincia di Reggio Emilia

### Altri enti

- Collegio dei periti industriali e dei periti industriali laureati di Reggio Emilia
- Fondazione Democenter - Sipe

### Soci partecipanti

- Collegio dei Periti di Bologna
- MG2 spa
- Protesa
- Reggio Emilia Innovazione REI
- Cisita srl

## Percorsi realizzati

### Tecnico superiore per l'automazione e il packaging

Il Tecnico superiore è in grado di intervenire e gestire in modo responsabile aspetti e problematiche delle macchine automatiche legati sia alla componente meccanica sia a quella elettrica e dei software di controllo. Opera nell'ambito del montaggio meccanico, del cablaggio elettrico e del collaudo delle macchine automatiche ma è anche in grado di intervenire nella progettazione di parti meccaniche, di quadri elettrici e software per il controllo.

**Attestato rilasciato: diploma nazionale di "Tecnico superiore per l'automazione e i sistemi meccatronici"**

Il percorso è programmato a Bologna dal 2011.

### Tecnico superiore in sistemi meccatronici

Il Tecnico superiore opera nella progettazione e industrializzazione del sistema meccatronico di macchine agricole, per il sollevamento e la movimentazione terra e di impianti automatici e dispositivi robotici industriali e della logistica, coniugando le diverse tecnologie per il miglioramento continuo dell'efficienza dell'impianto. Si inserisce in aziende dei settori meccatronica, automazione, oleodinamica, meccanica ed elettronica.

**Attestato rilasciato: diploma nazionale di "Tecnico superiore per l'innovazione di processi e prodotti meccanici"**

Il percorso è programmato a Reggio Emilia dal 2011.

### Tecnico superiore in progettazione meccanica e materiali

Il Tecnico superiore opera nella progettazione e industrializzazione di processi/prodotti meccanici, intervenendo nella selezione e lavorazione dei materiali. Può inserirsi negli uffici tecnici di progettazione del prodotto o in quelli deputati a prove e controlli durante il processo produttivo, di cui cura l'adeguamento delle tecnologie, svolgendo una funzione di raccordo con la ricerca e sviluppo delle soluzioni innovative.

**Attestato rilasciato: diploma nazionale di "Tecnico superiore per l'innovazione di processi e prodotti meccanici"**

Il percorso è programmato a Modena dal 2011.

### Tecnico superiore in motori endotermici, ibridi ed elettrici

Il Tecnico superiore è in grado di controllare il funzionamento complessivo del veicolo e dei suoi componenti e di analizzarne l'efficienza energetica. Applica metodologie di sperimentazione, simulazione e prototipazione per il miglioramento dell'efficienza, attraverso lo sviluppo dei motori termici e delle tecnologie per la trazione ibrida ed elettrica. Si inserisce in aziende del settore automotive nelle aree di progettazione, industrializzazione, ricerca-sviluppo e sala prove.

**Attestato rilasciato: diploma nazionale di "Tecnico superiore per l'innovazione di processi e prodotti meccanici"**

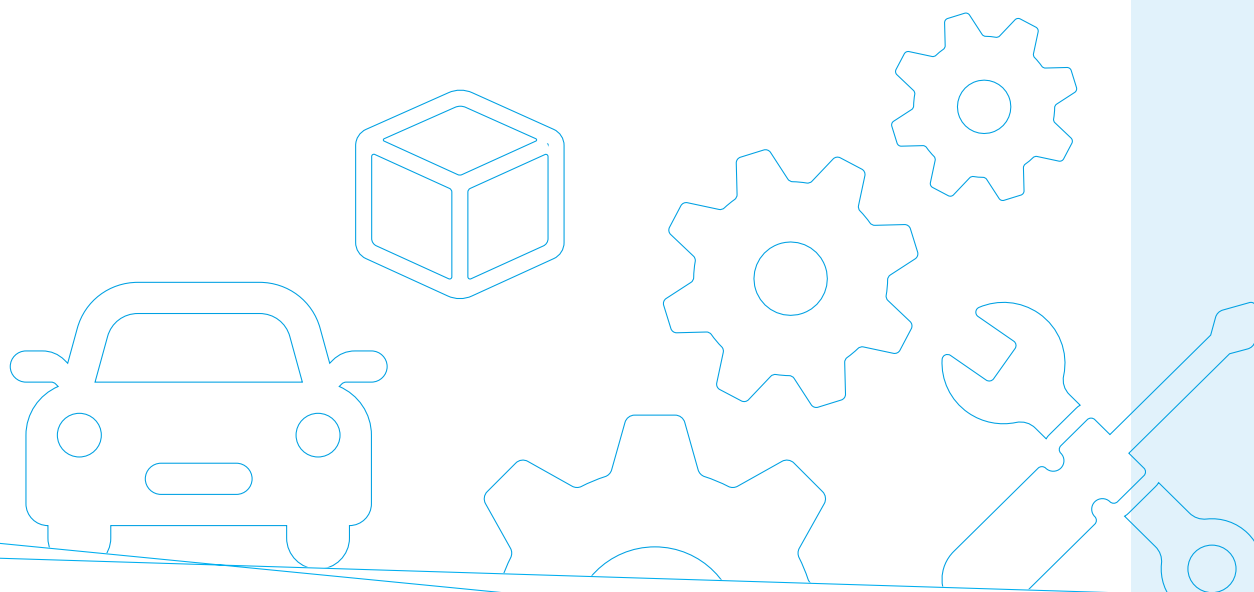
Il percorso è programmato a Modena e Maranello (MO) dal 2014.

### Tecnico superiore per i materiali compositi e l'additive manufacturing

Il Tecnico superiore ha competenze specialistiche nella progettazione, industrializzazione e realizzazione di prodotti in materiali compositi (in particolare in fibra di carbonio) e manufatti creati con tecnologie di Additive Manufacturing tramite stampanti tridimensionali industriali. Opera in imprese che sviluppano e realizzano prodotti con materiali innovativi e tecnologie avanzate in settori quali automotive, motor sport, aeronautico e aerospaziale.

**Attestato rilasciato: diploma nazionale di "Tecnico superiore per l'innovazione di processi e prodotti meccanici"**

Il percorso è programmato a Fornovo Taro (PR) dal 2015.





# FONDAZIONE ITS MOBILITÀ SOSTENIBILE, LOGISTICA E MOBILITÀ DELLE PERSONE E DELLE MERCI

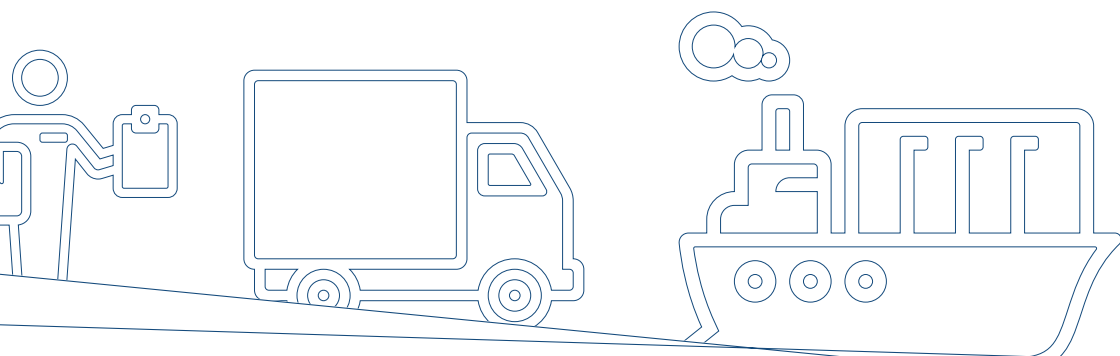
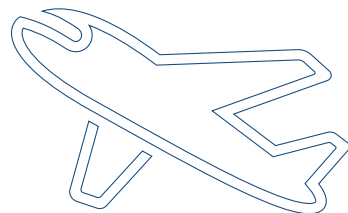
Piacenza è stata eletta sede dell'ITS per la Mobilità e la Logistica in virtù della posizione strategica della città nelle direttrici nazionali ed europee della movimentazione merci e della conseguente forte vocazione del territorio per l'autotrasporto e la logistica. L'ITS forma specialisti richiesti dalle imprese del polo piacentino, con l'obiettivo di sviluppare i legami con i sistemi produttivi locali e rafforzare la competitività e la sostenibilità del sistema logistico. Oltre a una stretta collaborazione con le aziende del distretto, l'ITS di Piacenza conta partnership con strutture logistiche a elevata innovazione tecnologica in tutta Italia.



**Sede legale e didattica**  
**Piacenza**  
Via IV Novembre 122



**Contatti**  
Tel. 0523 752884  
segreteria@forpin.it  
www.itspiaccenza.it



## Soci della Fondazione

### Scuole

- ISII "G. Marconi", Piacenza

### Enti di formazione

- Forpin Scarl
- Enaip Provincia di Piacenza

### Imprese

- Piacentina srl
- Ikea Italia Distribution srl
- Torello Trasporti srl
- F.lli Di Martino srl
- Cooperativa San Martino
- Consi Copra
- Geodis Italia Logistics spa
- Matelda srl
- Terminal Piacenza Intermodale srl
- Arsi – Associazione Spedizionieri di Ravenna

### Istituzioni

- Comune di Piacenza
- Comune di Monticelli d'Ongina

### Altri enti

- Fondazione ITL

## Percorsi realizzati

### Tecnico superiore per l'infomobilità e le infrastrutture logistiche

Il Tecnico superiore opera nell'ambito della pianificazione, gestione e controllo dei flussi fisici di mezzi, merci e persone. Ha una visione d'insieme delle tre dimensioni di mobilità - terra, mare, cielo - una competenza sistemica del ciclo logistico ed è in grado di gestire relazioni con gli altri attori del canale, sia all'interno sia all'esterno dell'azienda.

**Attestato rilasciato: diploma nazionale di "Tecnico superiore per l'infomobilità e le infrastrutture logistiche"**

Il percorso è programmato a Piacenza dal 2011. Nel 2013/2014 si è svolto a Cesena (FC) un percorso per Tecnico superiore per l'infomobilità e le infrastrutture logistiche, focalizzato sulla mobilità delle merci e dei prodotti agricoli.



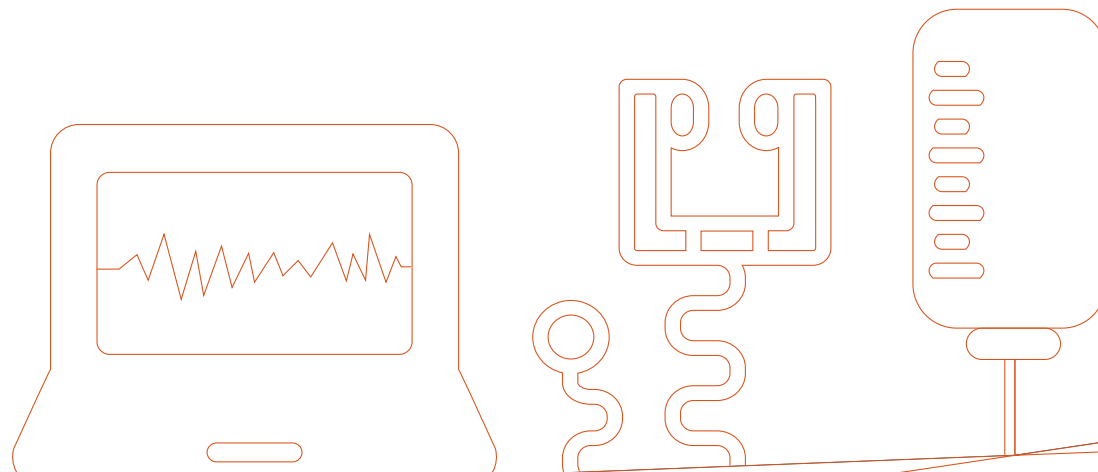
**Sede legale e didattica**  
**Mirandola (MO)**  
Via 29 Maggio 1-3-5



**Contatti**  
Tel. 059 7353124  
info@its-mirandola-biomedicale.it  
www.its-mirandola-biomedicale.it

# FONDAZIONE ITS NUOVE TECNOLOGIE DELLA VITA

La Fondazione ITS Nuove tecnologie della vita è stata istituita nel 2013 a Mirandola, principale centro del distretto manifatturiero biomedicale della zona Nord della provincia di Modena. Il distretto è primo in Europa per la produzione di dispositivi medici e conta oltre 100 aziende specializzate in prodotti plastici monouso e apparecchiature per dialisi, cardiocirurgia, anestesia e rianimazione, aferesi e plasmateresi, trasfusione, nutrizione e ginecologia. L'ITS fornisce competenze specifiche relative al settore biomedicale, integrando le opportunità formative presenti sul territorio, e si inserisce nel Tecnoparco di Mirandola, che comprende anche il polo scolastico, il Tecnopolo e l'Incubatore di impresa.



## Soci della Fondazione

### Scuole

- ISS "Galileo Galilei", Mirandola (MO)
- IIS "Giuseppe Luosi", Mirandola (MO)
- ITIS "Enrico Fermi", Modena
- ITAS "Francesco Selmi", Modena
- Liceo Scientifico Statale "Morando Morandi", Finale Emilia (MO)
- ITS "Ignazio Calvi", Finale Emilia (MO)

### Enti di formazione

- IFOA – Istituto Formazione Operatori Aziendali
- Nuova Didactica Scarl
- Formodena – Formazione Professionale per i Territori Modenesi scarl
- CNI-ECIPAR scarl
- Form. Art. scarl

### Università

- Università degli Studi di Modena e Reggio Emilia
- Università degli Studi di Ferrara
- Gtechnology
- Fondazione Democenter-Sipe

### Imprese

- B. Braun Avitum Italy SPA
- Medtronic-Bellco srl
- Elcam Medical Italy spa
- Fresenius Hemocare Italia srl
- Studio A.S.E srl

### Istituzioni

- Unione Comuni Modenesi Area Nord

## Percorsi realizzati

### Tecnico superiore per la produzione di apparecchi e dispositivi biomedicali

Il Tecnico superiore opera nelle imprese del settore biomedicale ed è specializzato nel supporto alla ricerca e sviluppo, alla pianificazione e organizzazione della produzione, nei controlli qualità e di laboratorio e nelle certificazioni di sistema e di prodotto dei dispositivi medici.

**Attestato rilasciato: diploma nazionale di "Tecnico superiore per la produzione di apparecchi e dispositivi diagnostici, terapeutici e riabilitativi"**

Il percorso è programmato a Mirandola (MO) dal 2014.

# FONDAZIONE ITS NUOVE TECNOLOGIE PER IL MADE IN ITALY, AMBITO SETTORIALE REGIONALE AGROALIMENTARE ITS TECH & FOOD



## Sede legale

**San Secondo (PR)**  
Via Martiri di Cefalonia 14



## Sedi didattiche

**Parma**  
Borgo Girolamo Cantelli 5  
**Reggio Emilia**  
Via G. Giglioli Valle 11



## Contatti

**Sede di Parma**  
Tel. 0521 226500  
info@itsparma.it

**Sede di Reggio Emilia**  
Tel. 0522 329111  
faioli@ifoa.it

www.itsparma.it

La Fondazione ITS Tech&Food ha sede a Parma, polo d'eccellenza della produzione agro-alimentare nazionale. Dal 2016 programma un percorso anche a Reggio Emilia, altro importante centro della Food Valley emiliano-romagnola.

L'ITS ha tra i propri soci aziende leader del settore alimentare, per il quale forma tecnici altamente specializzati, in possesso di competenze che rispondono alle esigenze di innovazione scientifica, tecnologica e organizzativa delle imprese.

## Soci della Fondazione

### Scuole

- ISS "Galilei Bocchialini Solari" Polo Scolastico dell'Agro-Industria, San Secondo (PR)
- ITIS "Leonardo da Vinci", Parma
- IS "Antonio Zanelli", Reggio Emilia
- ALMA Scuola Internazionale di Cucina Italiana, Colorno (PR)

### Enti di formazione

- Cisisa Parma srl
- CIS scarl
- Ifoa

### Università

- Università degli Studi di Parma

### Imprese

- Agugiaro & Figna Molini Spa
- Althea Spa
- Americo Coppini & figlio Srl
- Barilla G. e R. Fratelli Spa
- Camst Soc. Coop. Arl
- Caseificio La Traversetolese Soc. Agr. Coop.
- Corte Parma Alimentare Srl
- Devodier Prosciutti Srl
- Enrico Giotti Spa
- F.II Tanzi Spa
- Food Valley Srl
- Grissin Bon Spa
- Italia Alimentari Spa
- Lesaffre Italia Spa
- L'Isola D'Oro Srl
- Monte delle Vigne Srl

### Istituzioni

- Provincia di Parma
- Camera di Commercio di Parma

### Altri enti

- Stazione Sperimentale per l'Industria delle Conserve Alimentari (S.S.I.C.A.)

## Percorsi realizzati

### Tecnico superiore per le tecnologie di progettazione e produzione alimentare

Il Tecnico superiore ha competenze per analizzare il prodotto alimentare, controllare le materie prime e i semilavorati. Gestisce i processi tecnologici, la flessibilità produttiva di macchine e impianti e la programmazione della produzione delle principali trasformazioni industriali relative alla filiera lattiero-casearia, alla filiera della lavorazione carni, delle conserve ittiche, dell'ortofrutta e delle conserve vegetali, dei cereali, della pasta e dei prodotti da forno e di quella dei vini e delle bevande.

**Attestato rilasciato: diploma nazionale di "Tecnico superiore responsabile delle produzioni e delle trasformazioni agrarie, agro-alimentari e agro-industriali"**

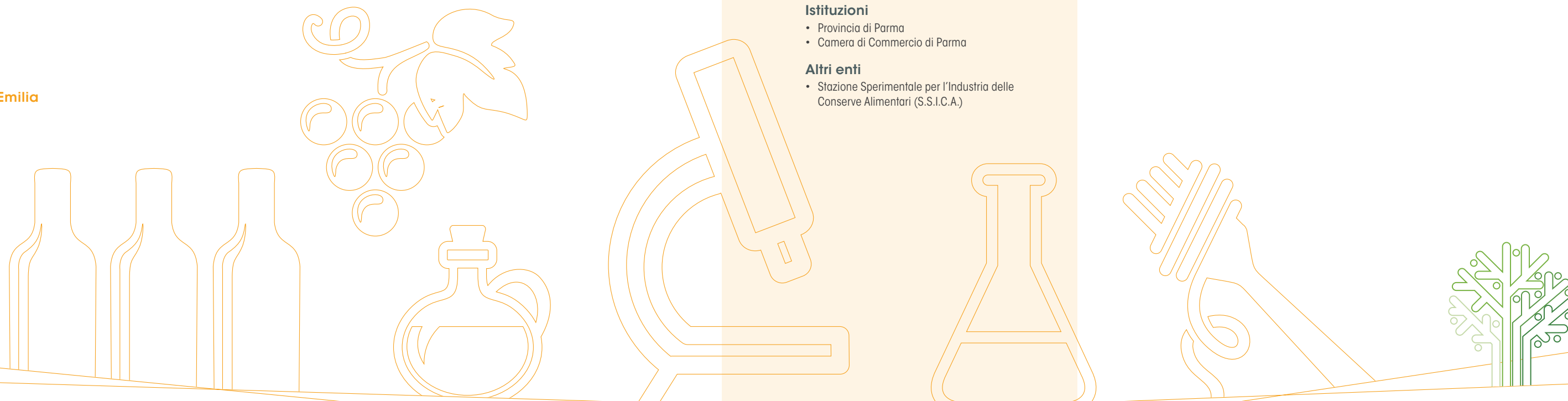
Il percorso è programmato a Parma dal 2011.

### Tecnico superiore per le tecnologie di commercializzazione e valorizzazione dei prodotti alimentari

Il Tecnico superiore sa analizzare le dinamiche del mercato agro-alimentare, anticipandone gli sviluppi e gestendo la commercializzazione dei relativi prodotti. Sa valorizzare le specialità di filiera del Made in Italy agroalimentare di cui promuove il valore aggiunto anche sui mercati internazionali, utilizzando le tecnologie del marketing digitale e dell'e-commerce.

**Attestato rilasciato: diploma nazionale di "Tecnico superiore per il controllo, la valorizzazione e il marketing delle produzioni agrarie, agro-alimentari e agro-industriali"**

Il percorso è programmato a Reggio Emilia dal 2016.





# FONDAZIONE ITS TECNOLOGIE E INDUSTRIE CREATIVE ITS FITSTIC



## Sede legale

**Cesena**  
Piazzale C. Macrelli 100



## Sedi didattiche

**Cesena**  
Piazzale C. Macrelli 100

## Faenza

C.so D. Baccarini 17

## Bologna

Via Jacopo della Quercia 1



## Contatti

Tel. 051 372143  
Fax 051 355174  
info@fitstic.it  
www.fitstic.it

La Fondazione FITSTIC ha sede legale a Cesena, ma realizza le attività anche su altri territori (Bologna, Faenza). Opera nell'ambito dell'ICT e delle Industrie Creative, settori ad alto potenziale di espansione, strategici anche per qualificare prodotti e servizi delle diverse filiere del sistema economico-produttivo regionale e incrementarne il valore aggiunto.

L'ITS forma tecnici specializzati nei processi organizzativi, gestionali e produttivi per rispondere alle esigenze delle aziende del territorio con competenze tecnico-tecnologiche avanzate e altamente specialistiche. La Fondazione ha rapporti stabili con oltre 100 imprese dell'Emilia Romagna e regioni limitrofe.

## Soci della Fondazione

### Scuole

- ITT "Blaise Pascal", Cesena (FC)
- Istituto Statale d'Arte per la Ceramica "G. Ballardini", Faenza (RA)

### Enti di formazione

- AECA – Associazione Emiliano-Romagnola Centri Autonomi di Formazione Professionale
- Fondazione En.A.I.P. Forlì-Cesena
- ECIPAR soc. a.r.l.

### Università

- ISIA Design & Comunicazione
- ISRE Istituto Superiore Internazionale di Ricerca Educativa

### Imprese

- Associazione Poligrafici Modenesi confluita nell'Associazione Comunico Italiano, Ente Regionale
- Chialab srl
- Nuova Saltemi spa
- Ceramica Gatti 1928 snc
- SACMI sc
- GIGACER spa
- VEM Sistemi spa
- MIC - Museo Internazionale delle Ceramiche Faenza (RA)

### Istituzioni

- Provincia di Forlì-Cesena
- Comune di Faenza

## Percorsi realizzati

### Tecnico superiore per l'organizzazione e la fruizione dell'informazione e della conoscenza

Il Tecnico superiore conosce e sa integrare i mezzi di comunicazione on line e off line, in particolare i canali digitali, e pianifica e gestisce le attività di comunicazione esterna di un'azienda, relazionandosi con i fornitori. La figura professionale può essere inserita in strutture di marketing e management delle aziende, agenzie di comunicazione e pubblicità e imprese creative che necessitino di profili tecnico-strategici.

### Attestato rilasciato: diploma nazionale di "Tecnico superiore per l'organizzazione e la fruizione dell'informazione e della conoscenza"

Il percorso è stato programmato a Cesena dal 2011 al 2015 e fino al 2012 ha fatto riferimento alla figura nazionale di "Tecnico superiore per la grafica multimediale e i sistemi di comunicazione".

Dal 2016 il corso si svolge a Bologna.

### Tecnico superiore per sostenibilità sviluppo e design del prodotto ceramico

Il Tecnico superiore individua materiali innovativi e tecniche di lavorazione per garantire un prodotto con elevati livelli di prestazione e qualità stilistiche. Gestisce il ciclo di vita del prodotto, in modo da ridurre il suo impatto con l'ambiente, e collabora al marketing e alla comunicazione. La figura è destinata a operare nelle imprese manifatturiere e artigianali del settore ceramico.

### Attestato rilasciato: diploma nazionale di "Tecnico superiore per la sostenibilità dei prodotti (design e packaging)"

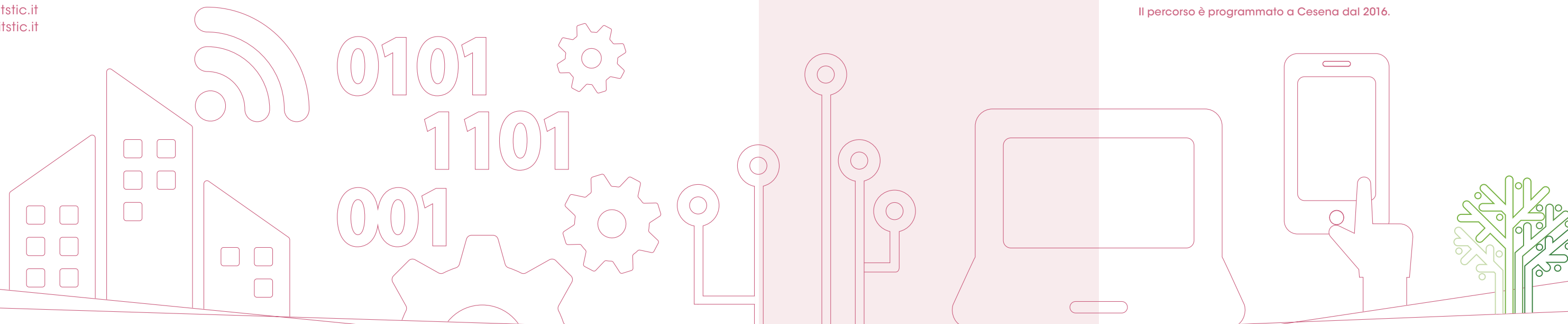
Il percorso è programmato a Faenza (RA) dal 2013. Il primo biennio si è focalizzato sulla progettazione dei manufatti, rilasciando il diploma di "Tecnico superiore per la produzione/riproduzione di artefatti artistici".

### Tecnico superiore per lo sviluppo di sistemi software ICT

Il Tecnico superiore ha competenze tecniche e progettuali per analizzare, progettare e sviluppare sistemi software. Conosce e sa gestire le fasi del processo di lavoro (raccolta requisiti, analisi funzionale, programmazione, testing e rilascio) e i sistemi di rete e di virtualizzazione. La figura professionale è trasversale a molti settori e richiesta dalle imprese dell'area ICT.

### Attestato rilasciato: diploma nazionale di "Tecnico superiore per i metodi e le tecnologie per lo sviluppo di sistemi software"

Il percorso è programmato a Cesena dal 2016.



# FONDAZIONE ITS TECNOLOGIE INNOVATIVE PER I BENI E LE ATTIVITÀ CULTURALI, TURISMO E BENESSERE



## Sede legale

Rimini  
Viale Regina Margherita 20/22



## Sedi didattiche

Rimini  
Viale Italia 9/11  
Bologna  
Via dalla Volta 4



## Contatti

Tel. 051 4150512  
info@its-rimini-turismoebenessere.it  
mpaglia@its-rimini-turismoebenessere.it  
www.its-rimini-turismoebenessere.it

La Fondazione ITS Turismo e Benessere ha sede a Rimini, importante centro turistico e cuore della Wellness Valley, il distretto romagnolo del benessere e della qualità della vita. Dal 2014, la Fondazione organizza percorsi didattici anche a Bologna.

L'ITS forma tecnici specializzati nei diversi processi – organizzativi, commerciali, gestionali – della filiera del turismo. Per rispondere alle esigenze del sistema produttivo, tenendo conto dei processi di innovazione tecnologica e internazionalizzazione in atto nel settore, la Fondazione ha rapporti stabili con oltre 100 imprese e con le organizzazioni pubbliche e private di promozione turistica.

## Soci della Fondazione

### Scuole

- ITT "Marco Polo", Rimini
- ISS "Gobetti – De Gasperi",  
Morciano di Romagna (RN)
- IPSSAR "S. P. Malatesta", Rimini
- IPSSAR "S. Savioli", Riccione (RN)
- IIS "Luigi Einaudi", Novafeltria (RN)

### Enti di formazione

- Ecipar Rimini
- Fondazione Enaip "S. Zavatta" Rimini
- Enfap Emilia Romagna
- IAL Innovazione Apprendimento Lavoro Emilia Romagna
- Iscom Emilia Romagna
- Nuovo Cescot Emilia Romagna

### Università

- Università di Bologna

### Imprese

- Italian Exhibition Group
- Grand Hotel Rimini
- Riminiterme spa
- Riccione Terme spa
- Grand Hotel Des Bains

### Istituzioni

- Provincia di Rimini
- Comune di Rimini
- Comune di Riccione
- Comune di Bellaria-Igea Marina
- Comunità montana Alta Marecchia
- Unione dei comuni Valle del Marecchia
- Unione dei comuni della Valconca
- Camera di Commercio di Rimini

## Percorsi realizzati

### Tecnico superiore per la gestione di strutture turistico-ricettive

Il Tecnico superiore garantisce una corretta gestione dell'impresa turistico-ricettiva, coordinando le diverse funzioni aziendali. Definisce con gli attori pubblici e privati del territorio le azioni di marketing e promozione, definendo i budget e il personale. Conosce la normativa dei trattamenti estetici e di cura, delle tecniche di gestione e informatizzazione delle strutture termali e del wellness e delle strategie di marketing specifiche.

**Attestato rilasciato: diploma nazionale di "Tecnico superiore per la gestione di strutture turistico-ricettive"**

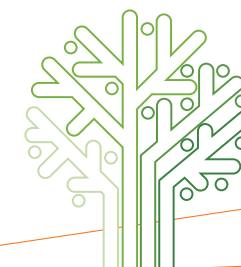
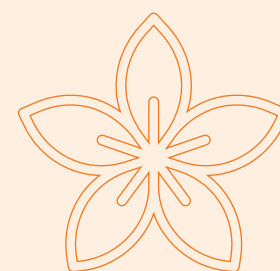
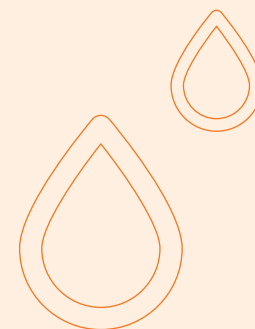
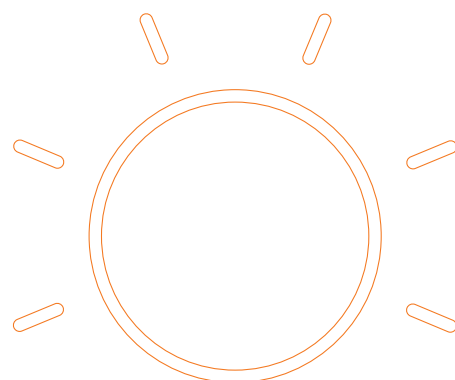
Il percorso è programmato a Rimini dal 2013.

### Tecnico superiore per la promozione e il marketing delle filiere turistiche e delle attività culturali

Il Tecnico superiore gestisce e promuove i rapporti con soggetti pubblici e privati e le associazioni di settore per definire l'offerta dei prodotti turistici del territorio. Si occupa dell'organizzazione di eventi, comunicazione e commercializzazione dei prodotti turistici e delle attività culturali. Pianifica, gestisce e controlla attività promozionali in Italia e all'estero.

**Attestato rilasciato: diploma nazionale di "Tecnico superiore per la promozione e il marketing delle filiere turistiche e delle attività culturali"**

Il percorso è programmato a Bologna dal 2014.



# FONDAZIONE ITS TERRITORIO ENERGIA COSTRUIRE ITS TEC



## Sede legale

Ferrara  
Via C. Ravera 11



## Sedi didattiche

Ferrara  
Via C. Ravera 11  
Ravenna  
Via G. Marconi 2



## Contatti

Sede di Ferrara  
Tel. 0532 94368  
sedeferrara@itstec.it  
Sede di Ravenna  
Tel. 0544 298758  
sederavenna@itstec.it

www.itstec.it

La Fondazione ITS Territorio Energia Costruire opera nell'ambito dell'energia e delle costruzioni, settori produttivi fondamentali per l'economia regionale.

Nelle sedi di Ferrara e Ravenna forma tecnici specializzati negli ambiti in costante evoluzione della produzione di energia, dell'efficientamento energetico degli edifici, dell'edilizia sostenibile e della conservazione, riqualificazione e messa in sicurezza del patrimonio edilizio.

## Soci della Fondazione

### Scuole

- IIS "G.B. Aleotti", Ferrara
- IIS "Guido Monaco da Pomposa", Codigoro (FE)
- IIS "Copernico-Carpeggiani", Ferrara
- ITIS "Nullo Baldini", Ravenna

### Enti di formazione

- CENTOFORM
- Ecipar Ravenna
- Edilform Estense
- Demetra
- FORM. ART
- FORMEDIL
- IAL Emilia-Romagna
- Il Sestante
- IRECOOP Soc. Coop

### Università

- Università di Ferrara
- Università di Bologna

### Imprese

- C.I.L.A. Consorzio scpa
- C.U.R.A. Ravenna srl.
- CEAR Consorzio Edili Artigiani
- Coopolis spa Ravenna
- DELTA srl
- Dister Energia spa
- Energy Casa srl
- Evercompunds spa
- F.Ili Righini srl
- IBF srl
- Impronte soc. coop.
- Nordelettrica Impianti srl
- R.E.S. - Reliable Environmental Solutions
- S.A.I.T.I. di Cassani Mauro e C. snc
- Snoopy Casa soc. coop
- Terremerse soc coop.

### Istituzioni

- Comune di Ferrara
- Comune di Ravenna
- Unione dei Comuni della Bassa Romagna

### Altri enti

- Fondazione Geometri Emilia-Romagna
- Fondazione Geometri Ferraresi
- Fondazione Geometri Italiani
- Consorzio LEAP - Laboratorio energia e ambiente Piacenza

## Percorsi realizzati

### Tecnico superiore per la sostenibilità e l'efficienza energetica del sistema edificio-territorio - Progettazione esecutiva integrata (BIM)

Il Tecnico superiore opera con tecnologie proprie della bioedilizia e dell'edilizia sostenibile, utilizza le moderne tecnologie di rilevamento del rapporto edificio-territorio per la conoscenza delle caratteristiche geomorfologiche del territorio, la prevenzione di dissesti idrogeologici, la verifica delle ricadute degli effetti sismici e utilizza metodologie di progettazione esecutiva integrata (BIM).

**Attestato rilasciato: diploma nazionale di "Tecnico superiore per il risparmio energetico nell'edilizia sostenibile"**

Il percorso è stato programmato a Ferrara nel 2016 e nel 2014.

Nel 2015 a Ferrara si è svolto un corso per "Tecnico superiore per l'innovazione e la qualità delle abitazioni", focalizzato sul rilevamento e il monitoraggio del sistema edificio-territorio, e dal 2011 al 2013 corsi per "Tecnico superiore per la gestione del cantiere di restauro/recupero architettonico".

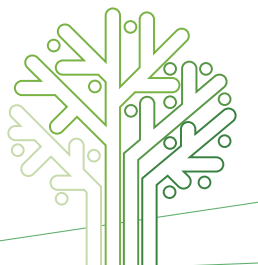
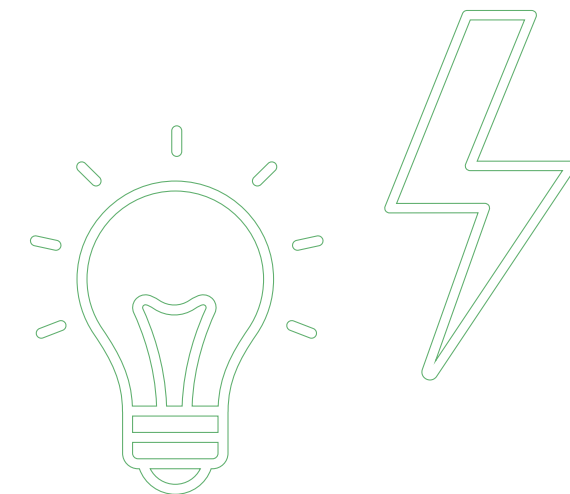
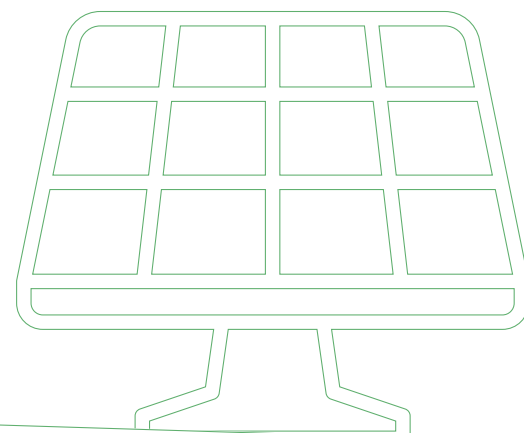
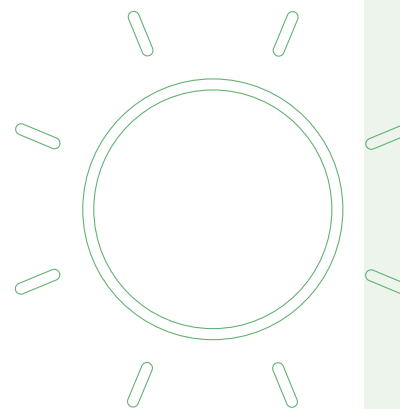
### Tecnico superiore per la gestione e la verifica di impianti energetici

Il Tecnico superiore opera nell'analisi e nella gestione di sistemi per la produzione, trasformazione e distribuzione dell'energia. In azienda si occupa della manutenzione degli impianti, eseguendo verifiche strumentali e di funzionamento, con particolare riguardo all'efficienza e al risparmio energetico e utilizzo di energie rinnovabili, e dell'analisi e valutazione delle prestazioni energetiche degli edifici, dei processi e degli impianti produttivi.

**Attestato rilasciato: diploma nazionale di "Tecnico superiore per la gestione e la verifica di impianti energetici"**

Il percorso è programmato a Ravenna dal 2011.

Fino al 2014, i corsi erano riferiti alla figura nazionale di "Tecnico superiore per l'approvvigionamento energetico e la costruzione di impianti".





**Assessorato coordinamento delle politiche  
europee allo sviluppo, scuola,  
formazione professionale, università, ricerca e lavoro**

Viale Aldo Moro 38 - 40127 Bologna  
telefono: 051 5273029 - fax: 051 5273578  
numero verde: 800 955 157  
[formazione lavoro@regione.emilia-romagna.it](mailto:formazione lavoro@regione.emilia-romagna.it)

E-R Formazione e lavoro  
<http://formazione lavoro.regione.emilia-romagna.it>



Unione europea  
Fondo sociale europeo



 Regione Emilia-Romagna